



Instituto de Estadística y Cartografía de Andalucía
CONSEJERÍA DE ECONOMÍA, INNOVACIÓN Y CIENCIA

Monitorizando la red: el seguimiento de Inspire en Europa, España y Andalucía.

Sánchez Díaz F., Villar Iglesias, A., Pardo Pérez, E.

Instituto de Estadística y Cartografía de Andalucía

cartografia@juntadeandalucia.es





Instituto de Estadística y Cartografía de Andalucía
CONSEJERÍA DE ECONOMÍA, INNOVACIÓN Y CIENCIA

Monitorizando la red: el seguimiento de Inspire en Europa, España y Andalucía.

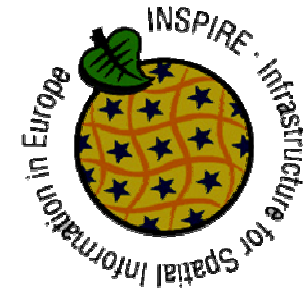
Sánchez Díaz F., Villar Iglesias, A., Pardo Pérez, E.



Instituto de Estadística y Cartografía de Andalucía

cartografia@juntadeandalucia.es





Directiva 2007/2/CE , artículo 21.

“seguimiento de la aplicación y utilización de sus infraestructuras de información espacial”

Decisión 2009/442/CE de la Comisión, de 5 de junio de 2009, en lo que se refiere al seguimiento y los informes.

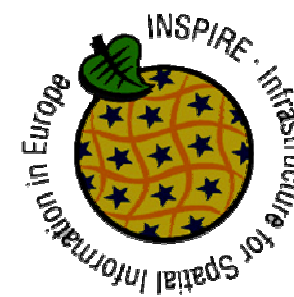
“los Estados miembros confeccionarán una lista de los conjuntos y los servicios de datos espaciales”

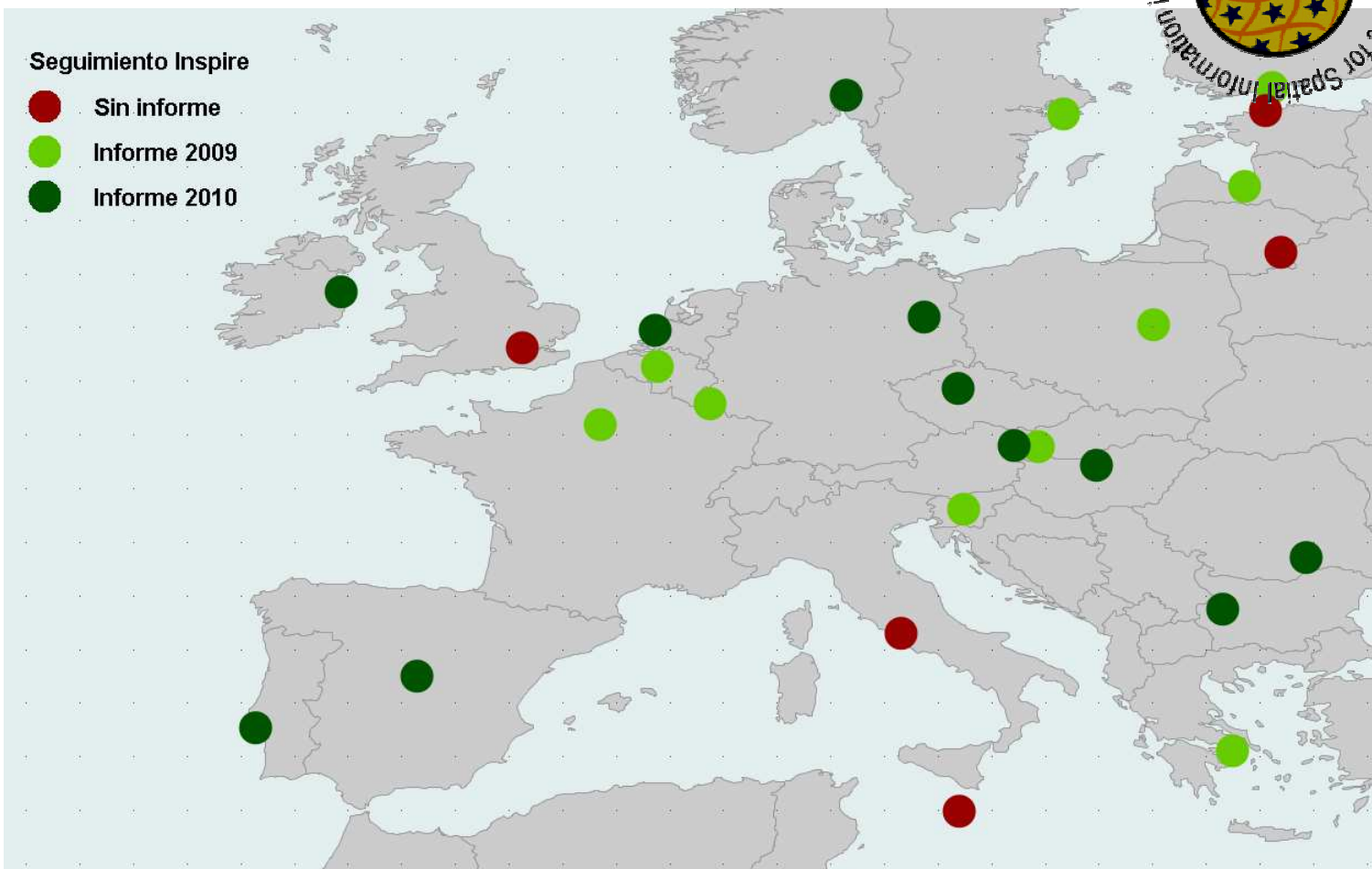
Reglamento (CE) nº 976/2009 de la Comisión de 19 de octubre de 2009 por el que se ejecuta la Directiva 2007/2/CE del Parlamento Europeo y del Consejo en lo que se refiere a los servicios de red

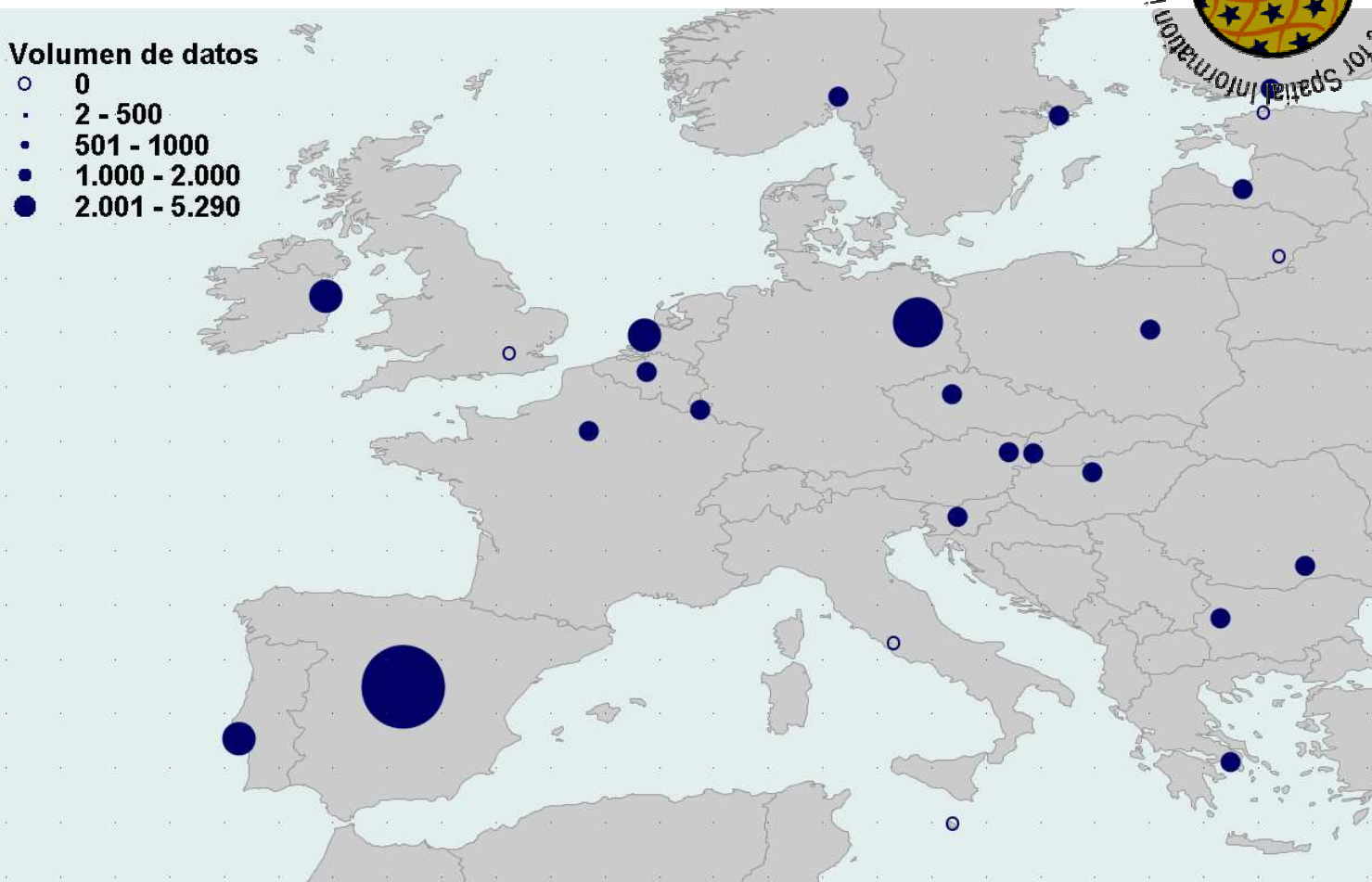


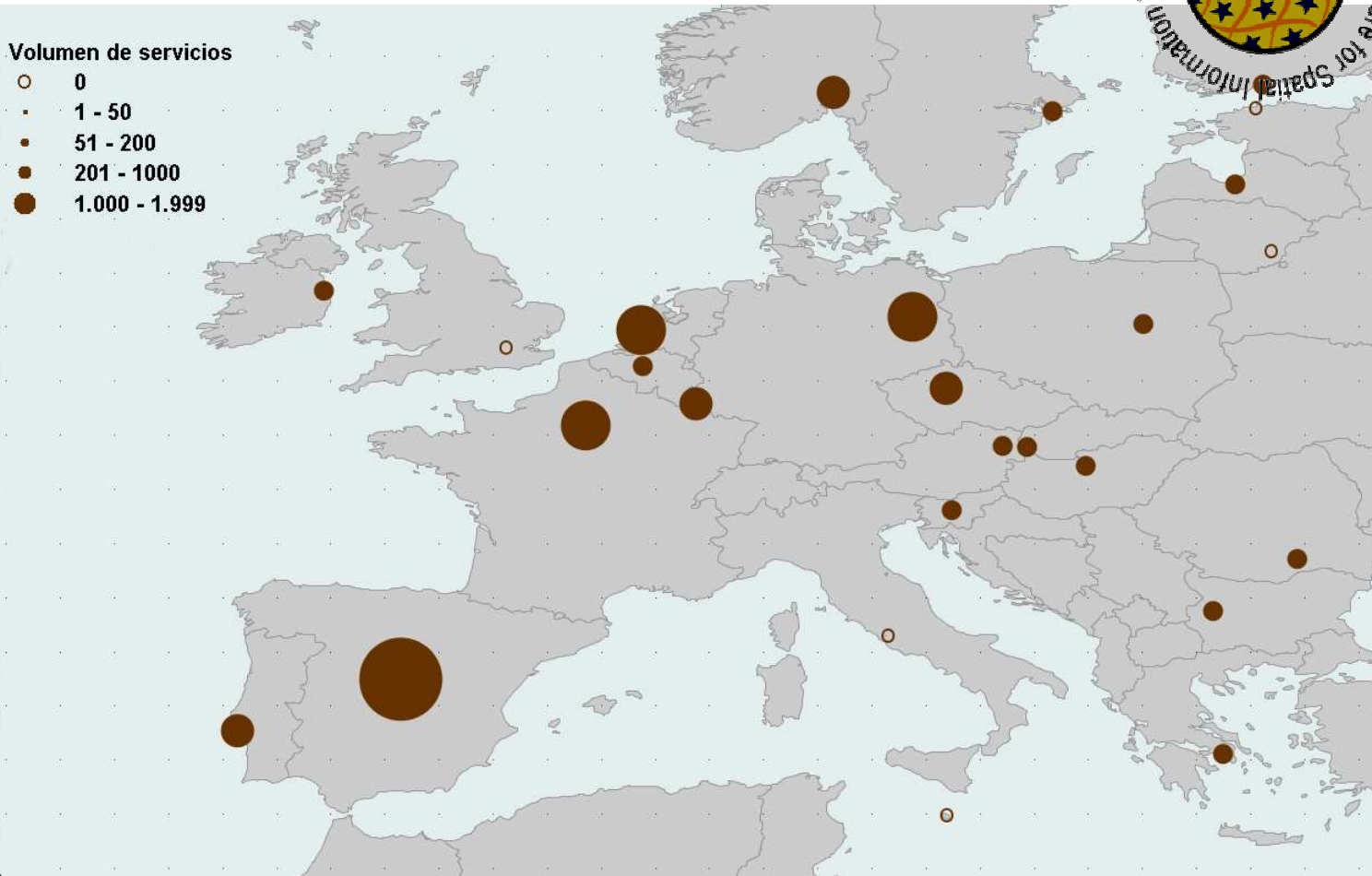


PAÍS	DATA SETS	SERVICIOS
Austria	304	8
Belgium	239	31
Bulgaria	436	49
Czech Republic	335	65
Estonia	0	0
Finland	122	21
France	431	212
Germany	1366	553
Greece	306	40
Hungary	107	32
Ireland	602	17
Italy	0	0
Latvia	113	21
Lithuania	0	0
Luxembourg	184	101
Malta	0	0
Netherlands	540	271
Norway	222	98
Poland	45	12
Portugal	728	128
Romania	220	44
Slovakia	99	21
Slovenia	77	11
Spain	5290	1999
Sweden	170	31
United Kingdom	0	0





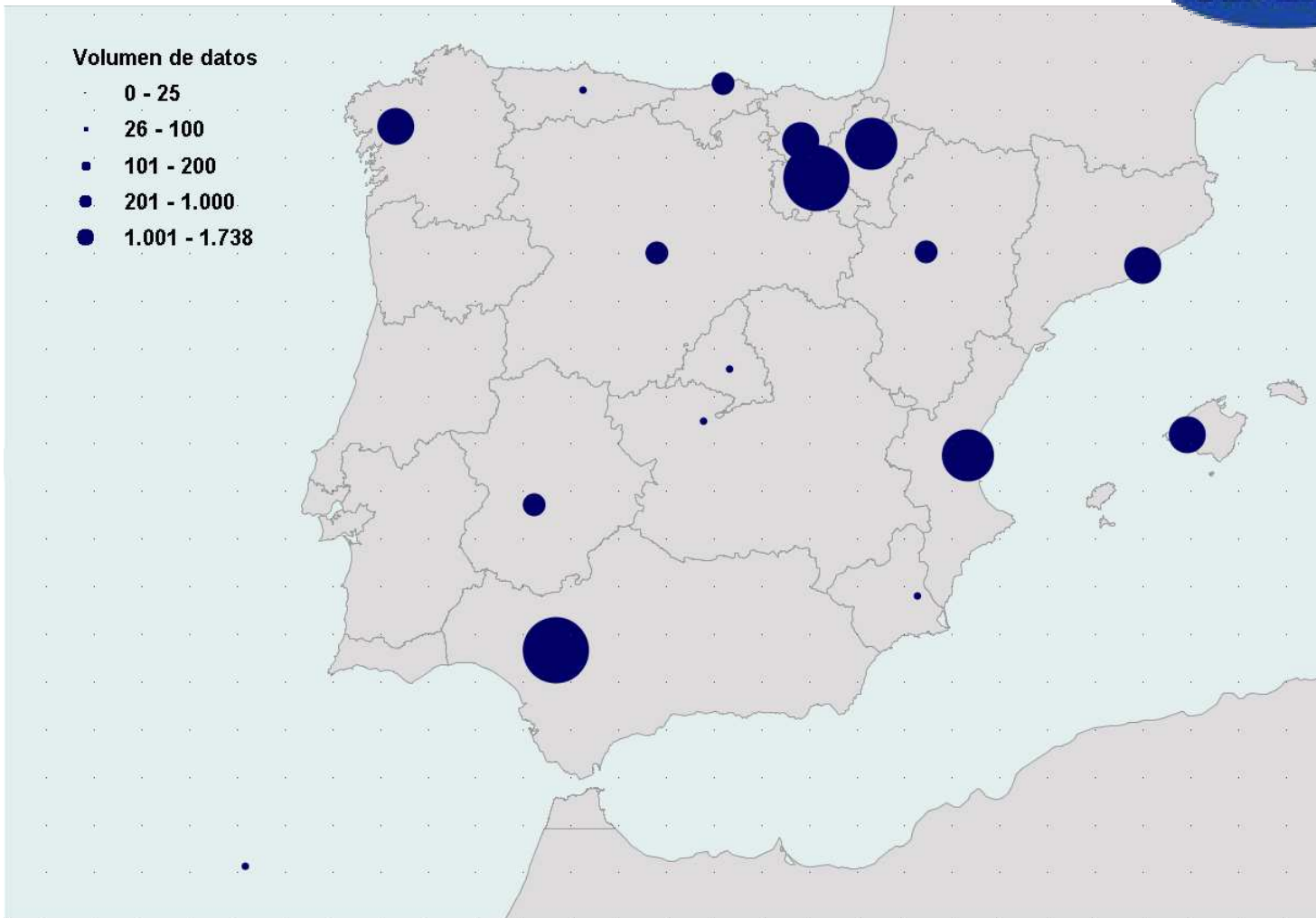


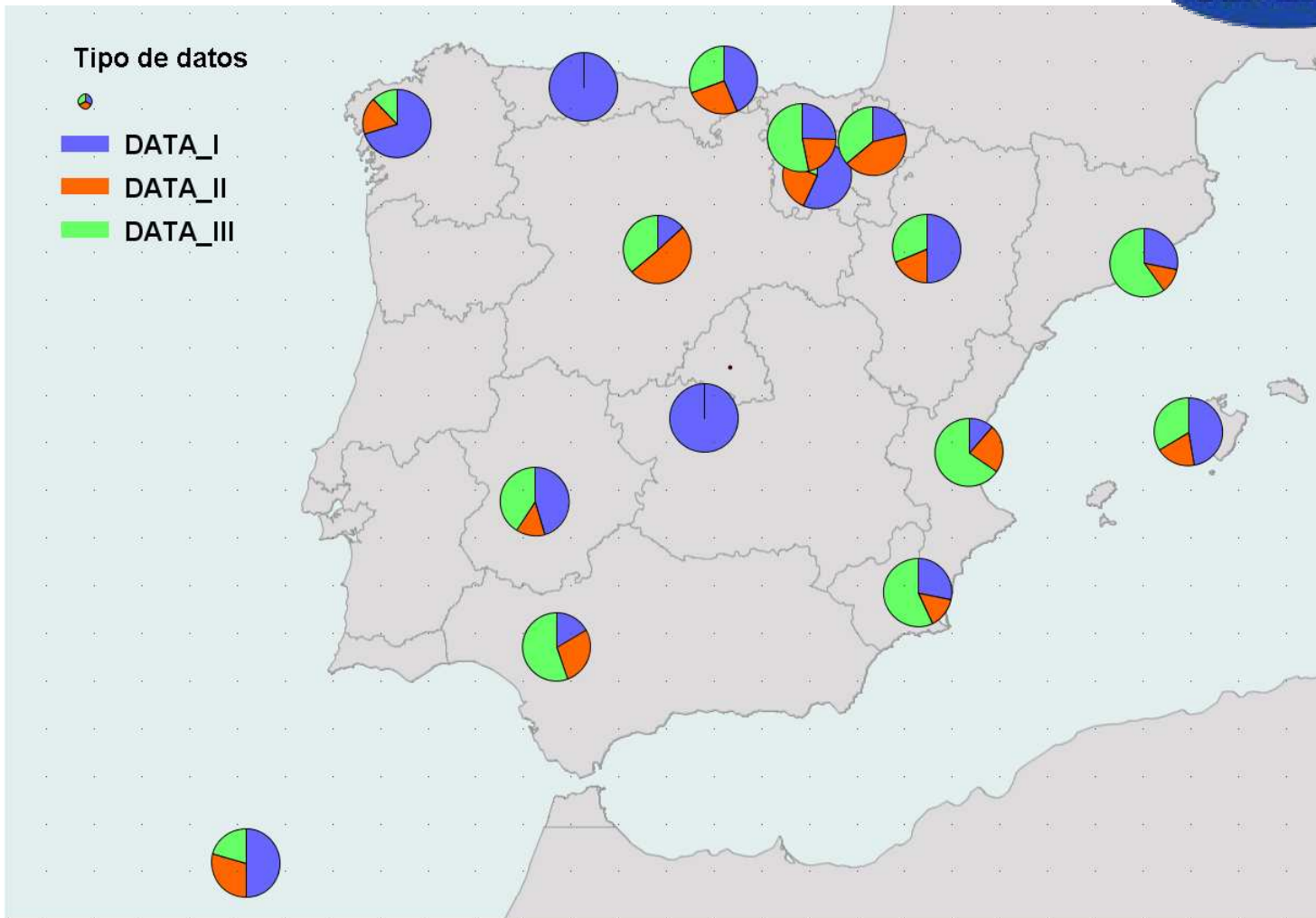


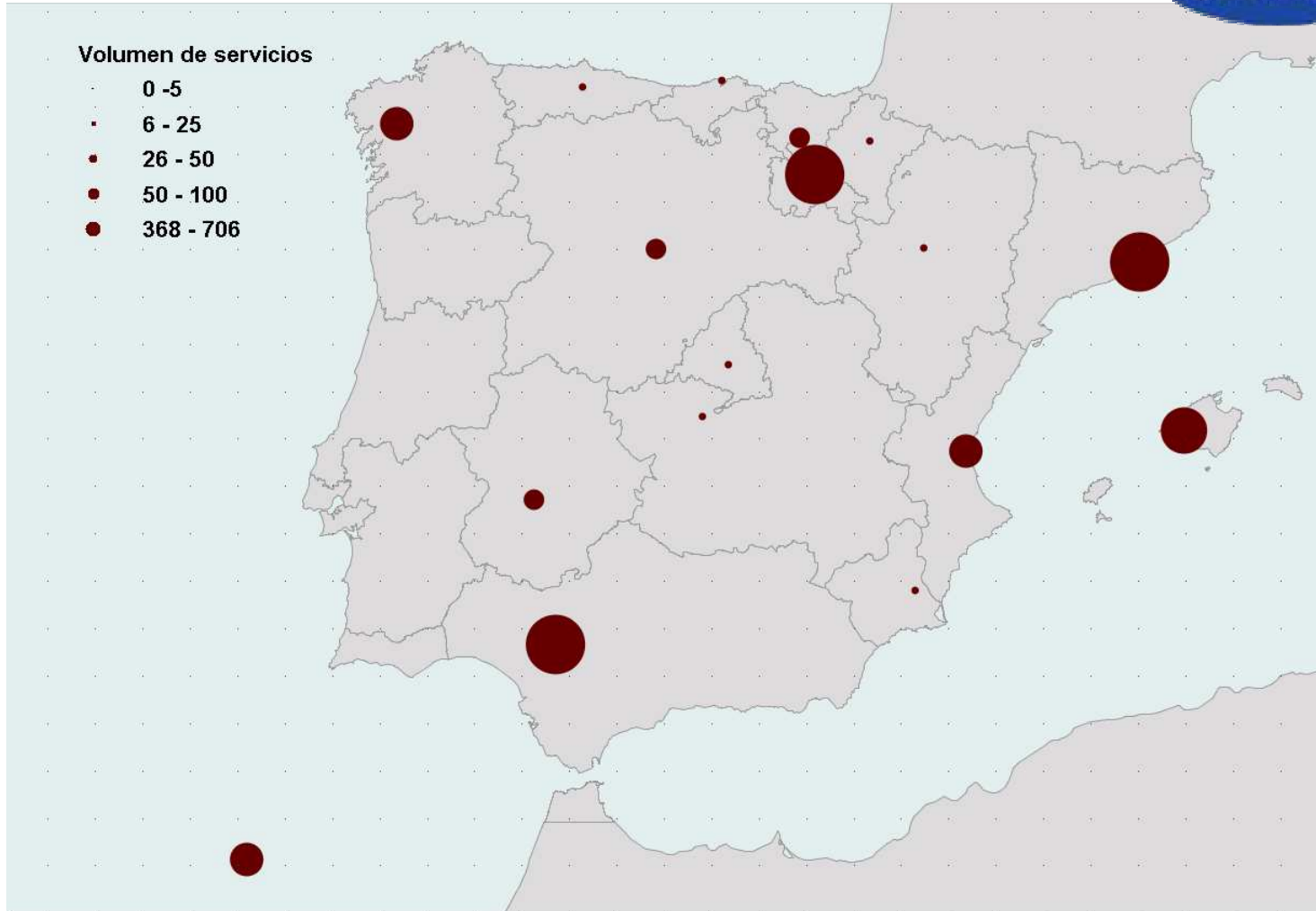


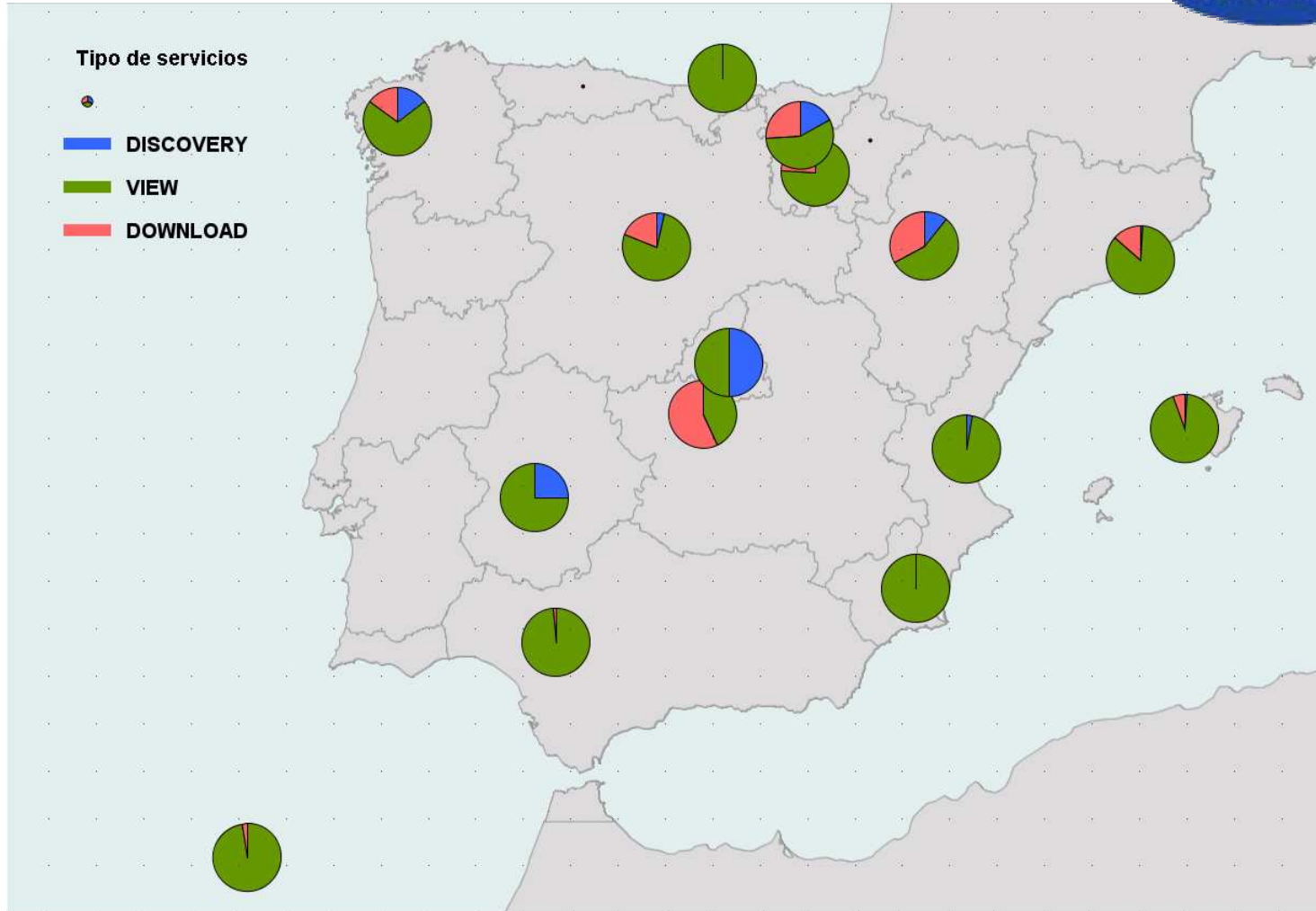
COMUNIDAD	DATA SETS	SERVICIOS
Andalucía	1738	368
Aragón	38	9
Asturias	1	0
Baleares	174	70
Canarias	24	44
Cantabria	39	2
Castilla La Mancha	23	7
Castilla León	44	27
Cataluña	105	394
Extremadura	75	16
Galicia	133	32
Madrid	0	2
Murcia	7	2
Navarra	272	0
País Vasco	156	23
Rioja	1667	706
Valencia	222	40













Instituto de Estadística y Cartografía de Andalucía
CONSEJERÍA DE ECONOMÍA, INNOVACIÓN Y CIENCIA

Rediam

Sigma



www.ideandalucia.es



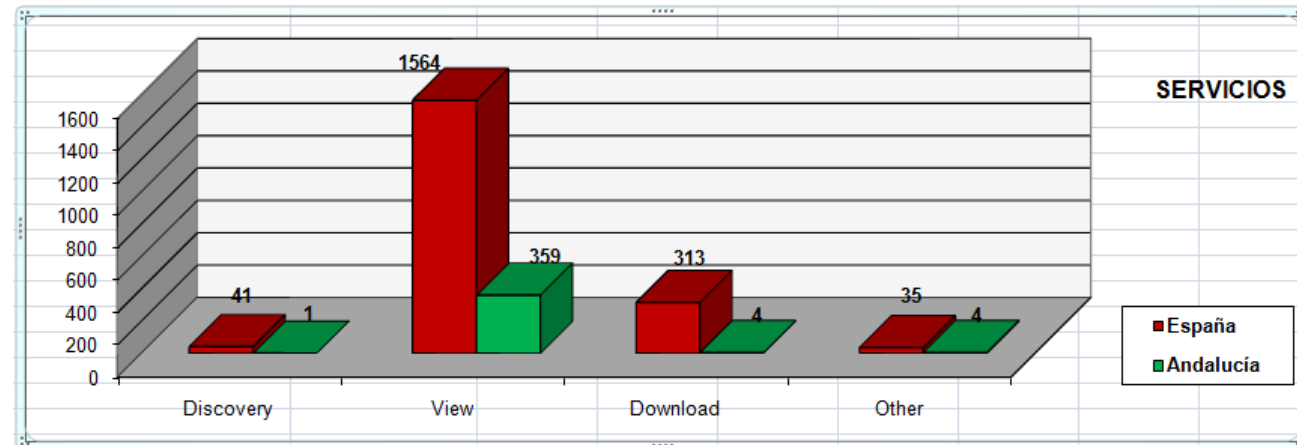
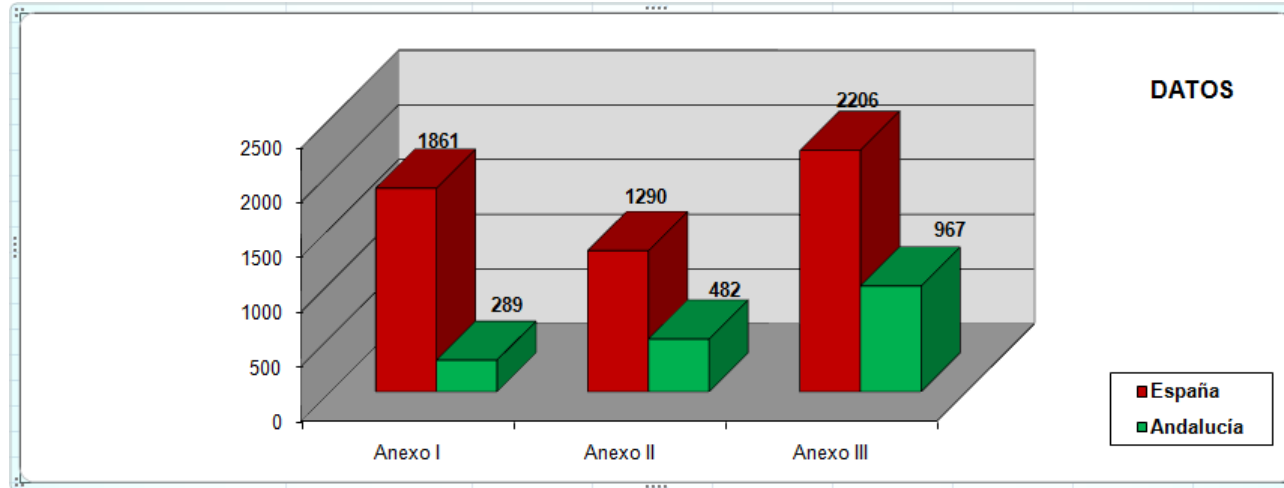
IDEUnivers

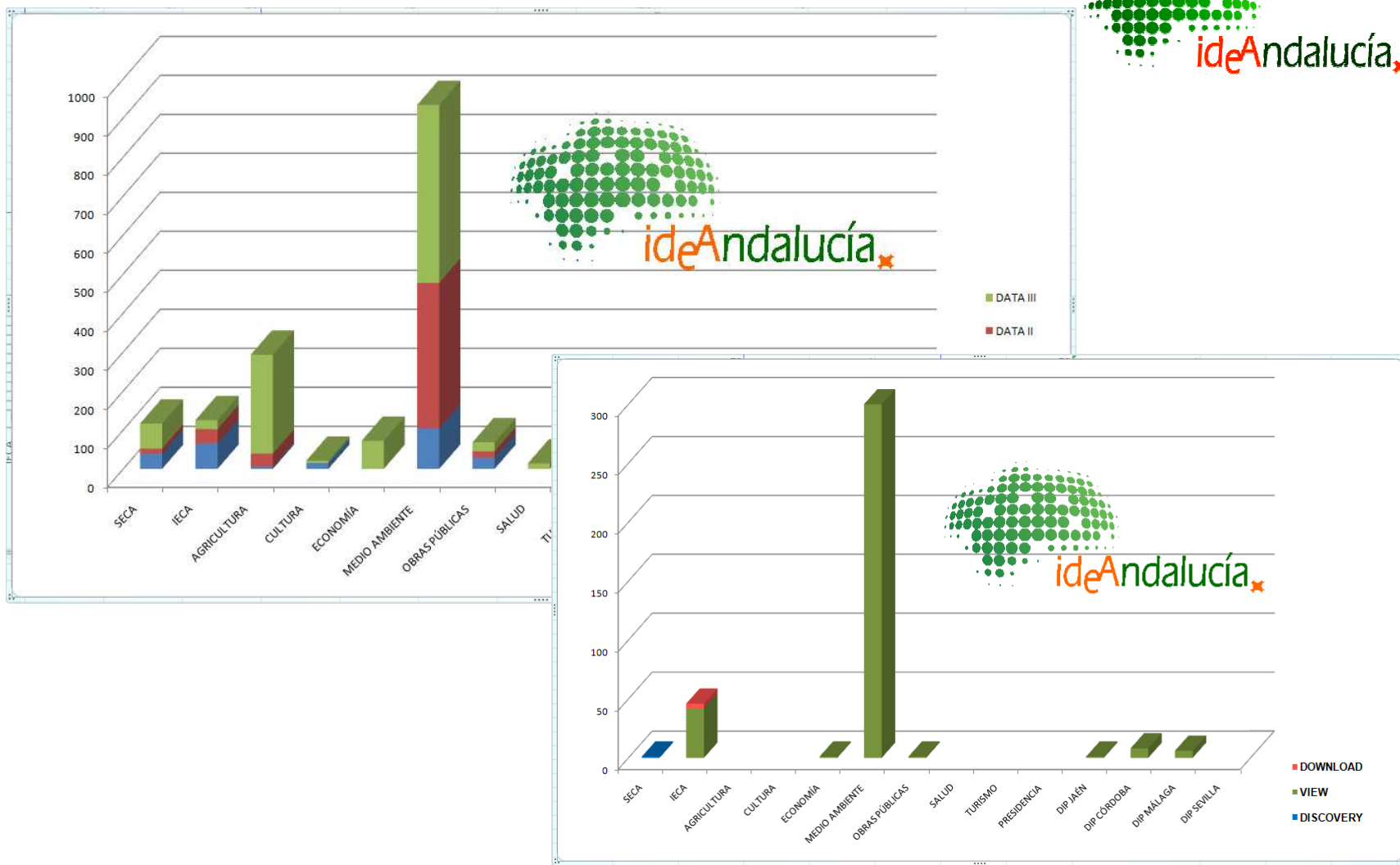
ideA

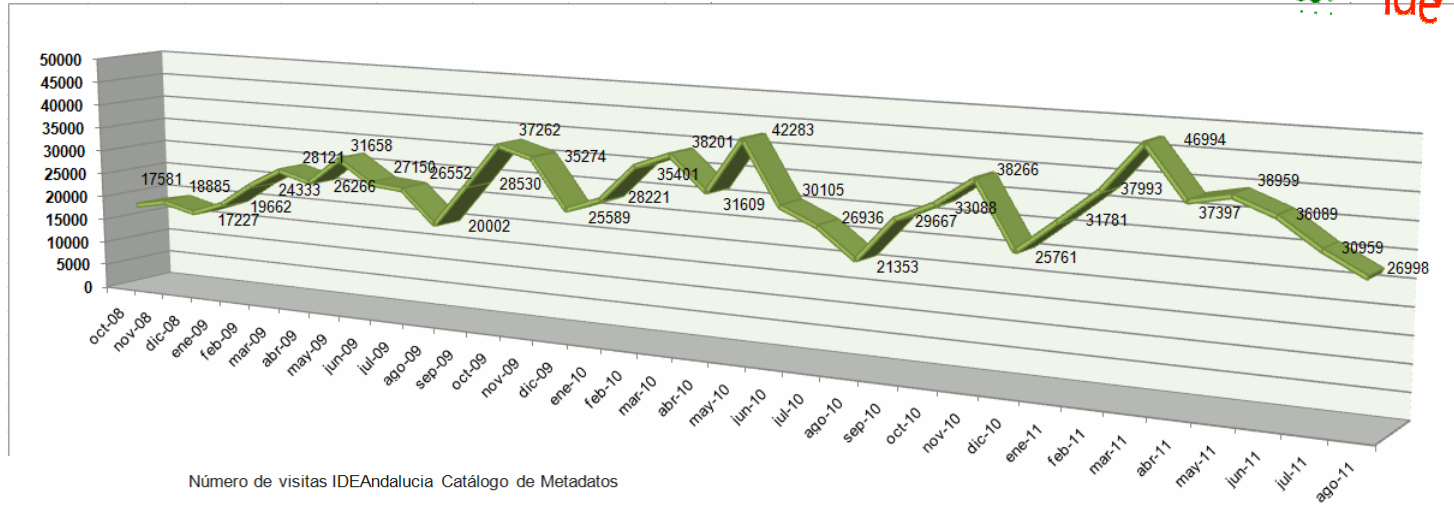


IDE MAP

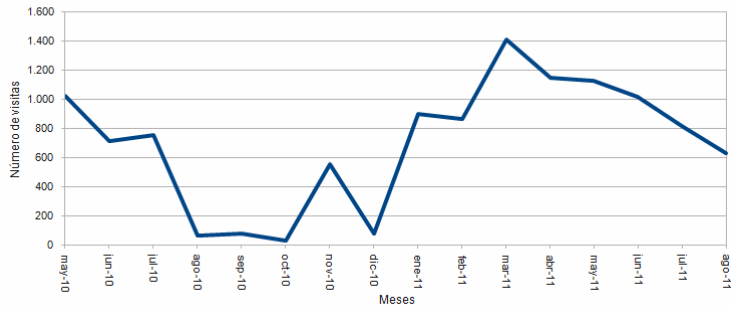




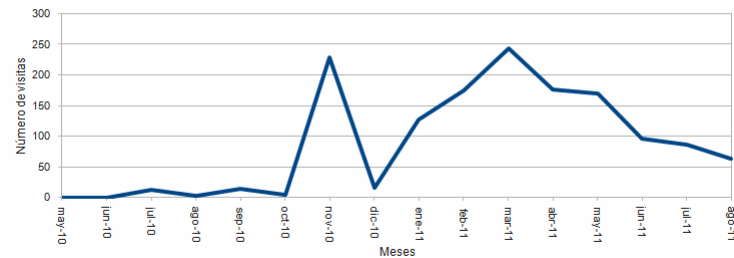




Número de visitas IDEAndalucía Catálogo de Metadatos

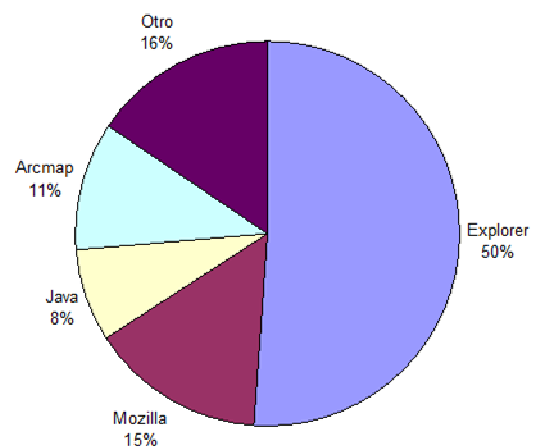
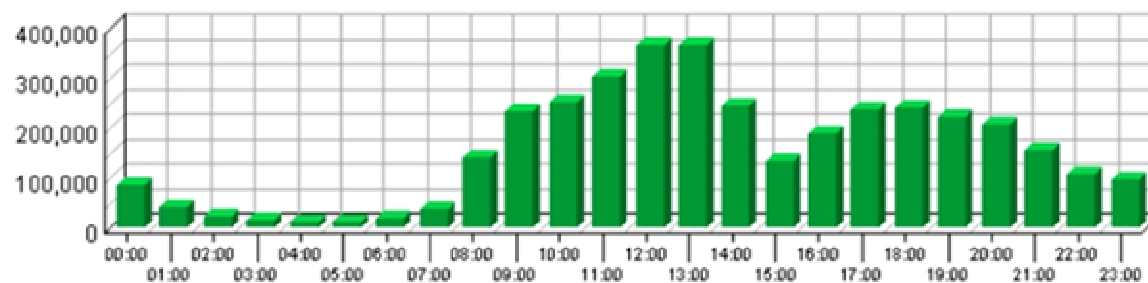


Número de visitas IDEAndalucía Servicio WFS





Accesos por hora del día





Visitas o accesos:

Número de veces que cualquier cliente se conecta al servidor y permanece conectado durante una misma sesión. No se consideran los visitantes (IP únicas que pueden acceder varias veces), sino el número de ocasiones en que se establece la conexión, independientemente del tiempo de duración.

Solicitudes:

También se denominan peticiones y básicamente es el número total de archivos pedidos, entendiendo un archivo por una petición Http que para páginas Html serían archivos y para servicios WMS sería cada una de las peticiones GetCapabilities, GetMap o GetFeatureInfo.

Tráfico:

El número total de Kilobytes descargados por los visitantes incluyendo páginas Html, imágenes, archivos Javascript, hojas de estilo, etc. Para los servicios se puede utilizar un valor medio de tamaño de archivo descargado, que si lo multiplicamos por las visitas/accesos permite obtener un valor aproximado del tráfico.

Tiempo de respuesta:

Tiempo que tarda el servidor en responder a una solicitud/petición estandarizada en el Reglamento (CE) 976/2009 para cada petición GetCapabilities, GetMap y para cada tipo de servicio. Por ejemplo, para una petición GetMapRequest a un servicio de visualización, para una imagen de 470 kilobytes será de 5 segundos como máximo.

Disponibilidad del servicio:

Tiempo durante el que el servicio está activo. El Reglamento (CE) 976/2009 establece que debe ser superior al 99%.





Instituto de Estadística y Cartografía de Andalucía
CONSEJERÍA DE ECONOMÍA, INNOVACIÓN Y CIENCIA



<http://www.ideandalucia.es>

Gracias

