

# BRISEIDE

BRIDGING SERVICES, INFORMATION AND DATA FOR EUROPE

María Cabello

Maria Vale, Raquel Saraiva

Andrés Valentín



BRISEIDE is supported by the CIP / ICT Policy Support Programme of the European Commission.

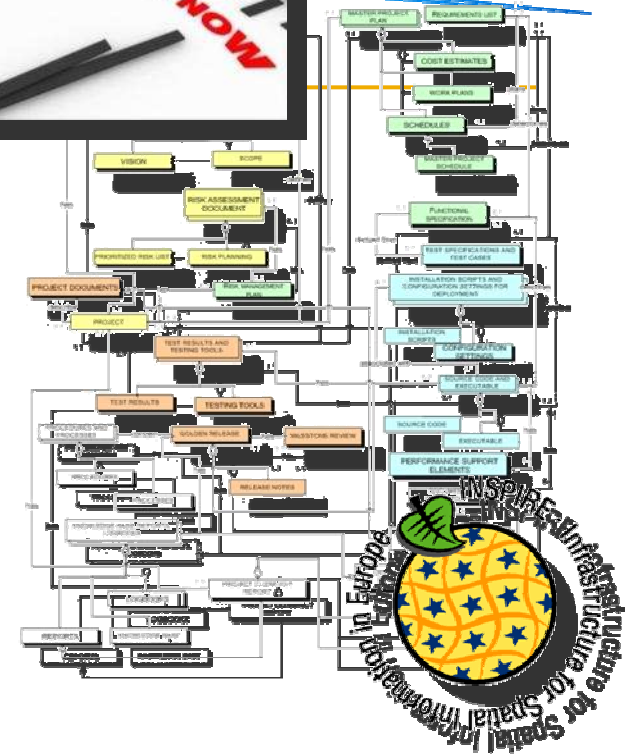
# Objetivos

SEIDE.EU  
W

1. **Extensión** de modelos de datos desarrollados en proyectos previos/actuales relacionados con UE/INSPIRE incorporando la componente **temporal**



2. **Aplicación** (ej. Protección Civil ) basado en la **integración** de la información operacional de usuarios **existente**, y
3. **Servicios de valor añadido para gestión de datos espacio-temporales:** creación, proceso, análisis y visualización interactiva.



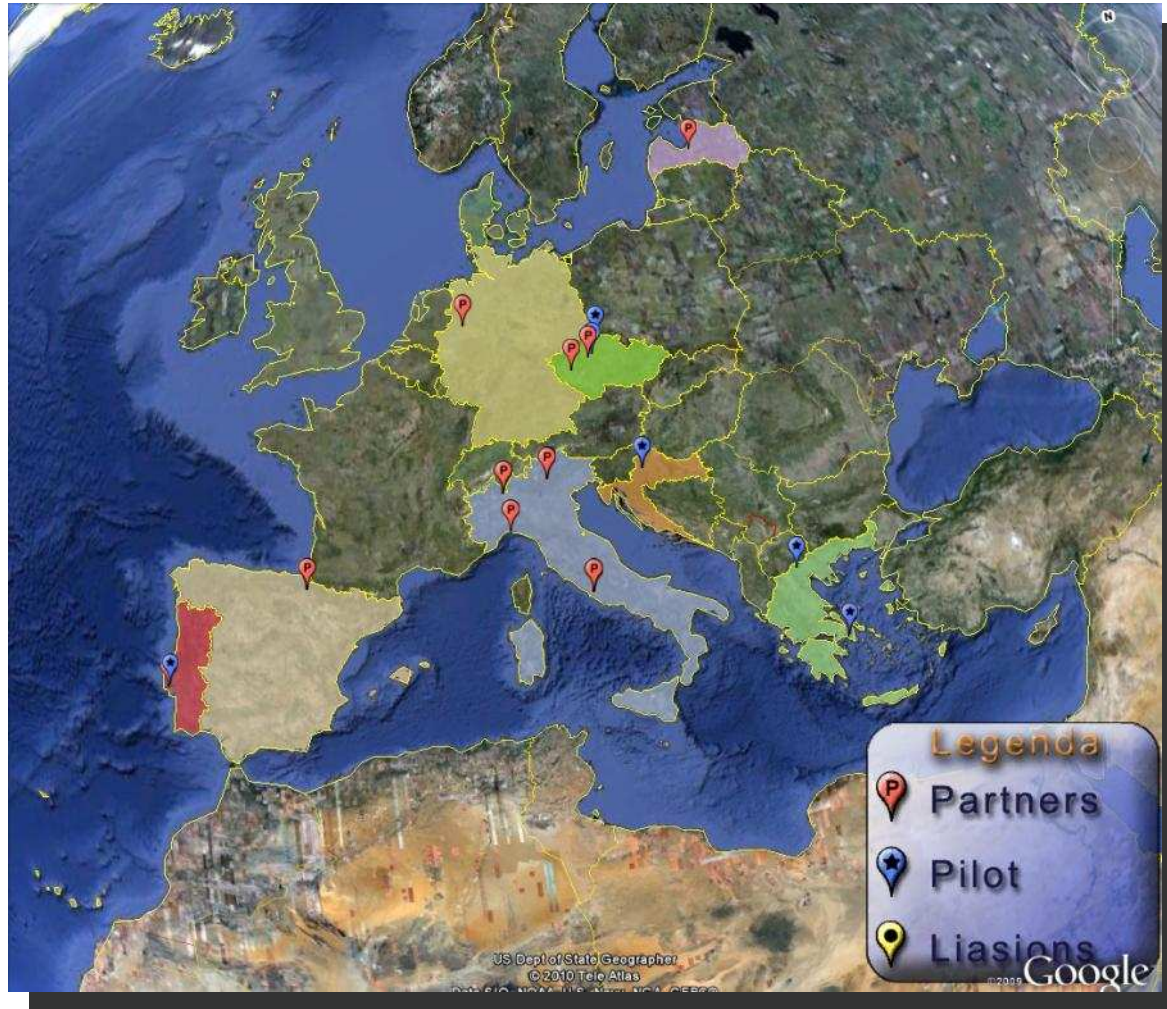
BRISEIDE is supported by the CIP / ICT Policy Support Programme of the European Commission.



# BRISEIDE - El partenariado



WWW.BRISEIDE.EU



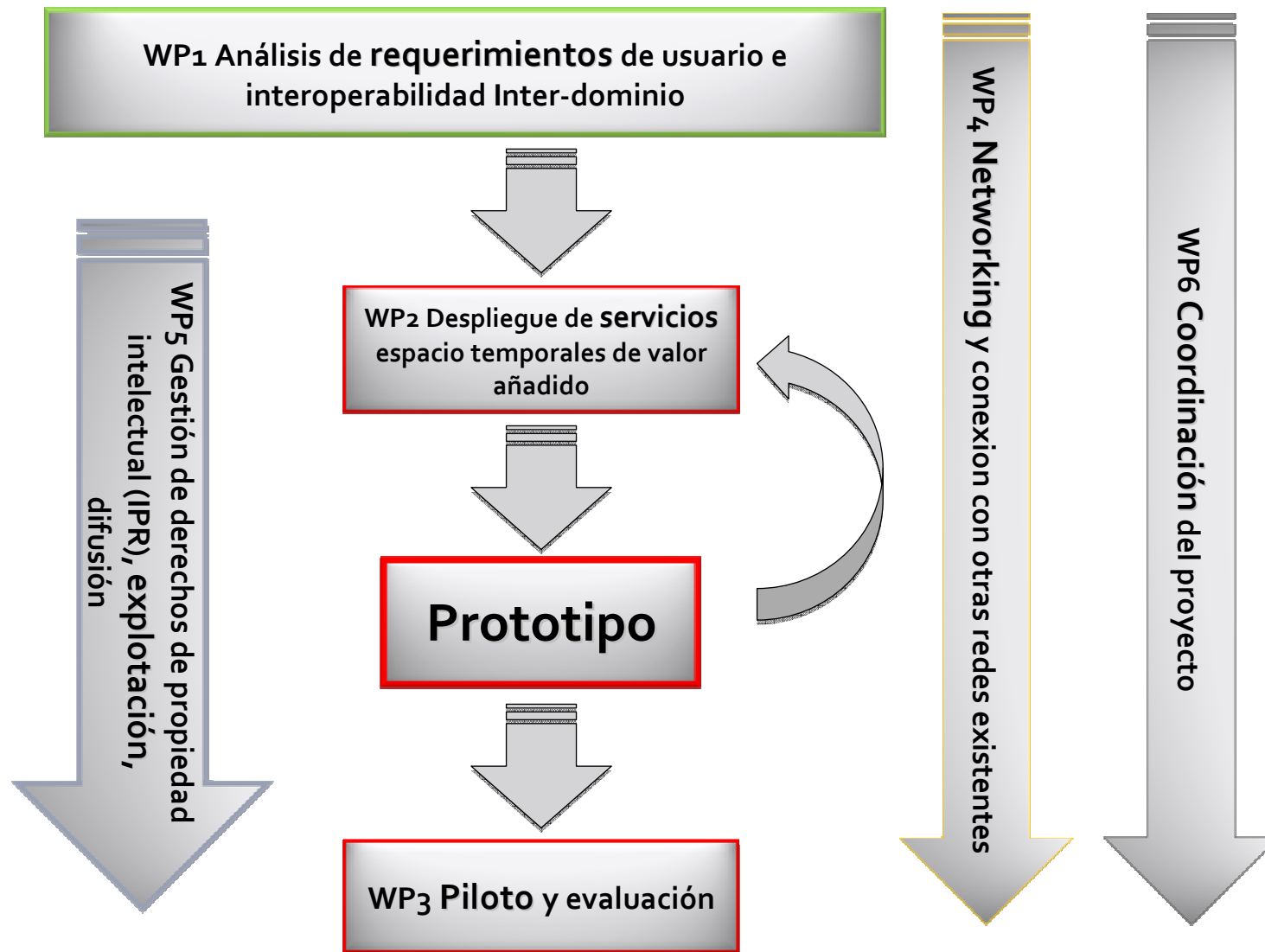
BRISEIDE is supported by the CIP / ICT Policy Support Programme of the European Commission.





# Vista general de actividades

WWW.BRISEIDE.EU



BRISEIDE is supported by the CIP / ICT Policy Support Programme of the European Commission.



# BRISEIDE:

## Un avance para la utilización de la dimensión temporal

BRISEIDE is supported by the CIP / ICT Policy Support Programme of the European Commission.



*"Se debe demostrar el valor añadido respecto a otros proyectos relacionados con la información geográfica."*



BRISEIDE is supported by the CIP / ICT Policy Support Programme of the European Commission.

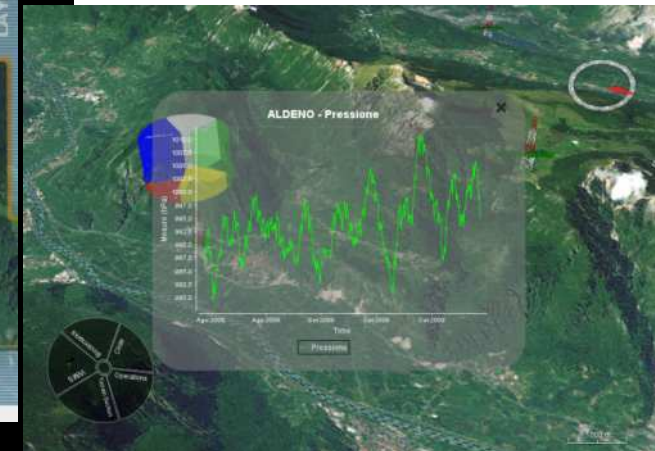
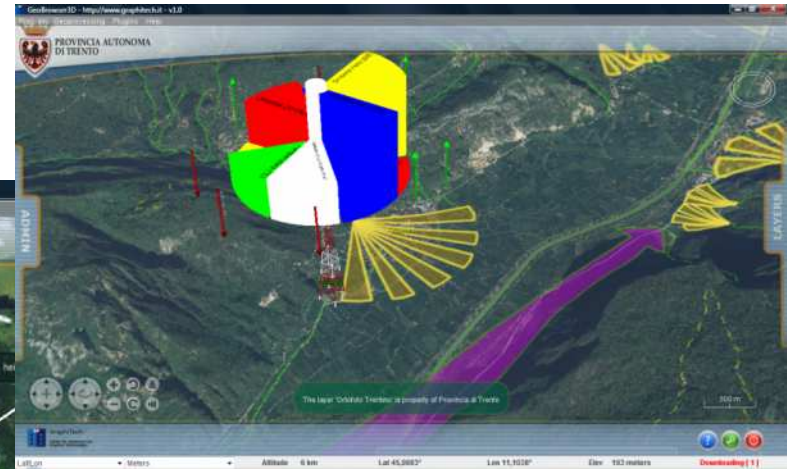


E  
E  
E

# Servicios que explotan la dimensión temporal:

Cliente web 2D

Cliente desktop 3D



BRISEIDE is supported by the CIP / ICT Policy Support Programme of the European Commission.



# Pilotos

WWW.BRISEIDE.EU



**Deslizamientos de laderas - ISPRA & PAT (Italia)**

**Gestión sostenible de bosques – Instituto para la gestión forestal de la República Checa**

**Gestión de Riesgos de Terremotos – ISPRA (Italia)**

**Evaluación de zonas verdes en áreas urbanas - IGP (Portugal)**



**Gestión de Incendios forestales – NAGREF y Gobierno regional Macedonia del Oeste (Grecia)**

**Gestión de emergencias y riesgos de incendios – Geofoto (Croacia)**



**Portal de inundabilidad regional – República Checa**

**Monitorización de perturbaciones hidrogeológicas – Graphitech (Italia)**



**Mejora de la gestión de servicios de emergencias – Gobierno de Navarra (España)**



BRISEIDE is supported by the CIP / ICT Policy Support Programme of the European Commission.







# Mejora de la gestión de servicios de emergencias (España)



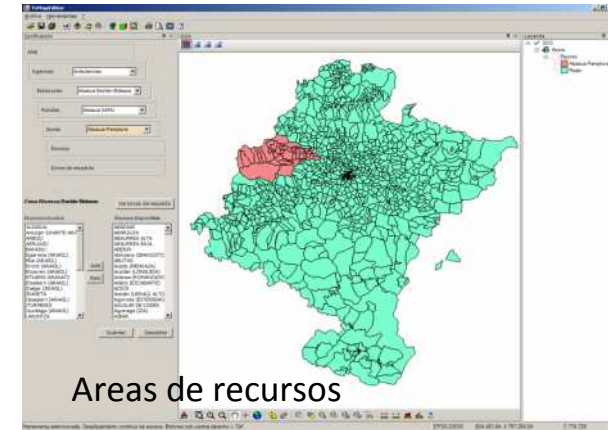
BRISEIDE is supported by the CIP / ICT Policy Support Programme of the European Commission.

- Basándonos en experiencias previas (EURADIN), se pretende crear servicios que proporcionen una respuesta más rápida y eficaz de los servicios de emergencias (ANE)



# INTRODUCCIÓN

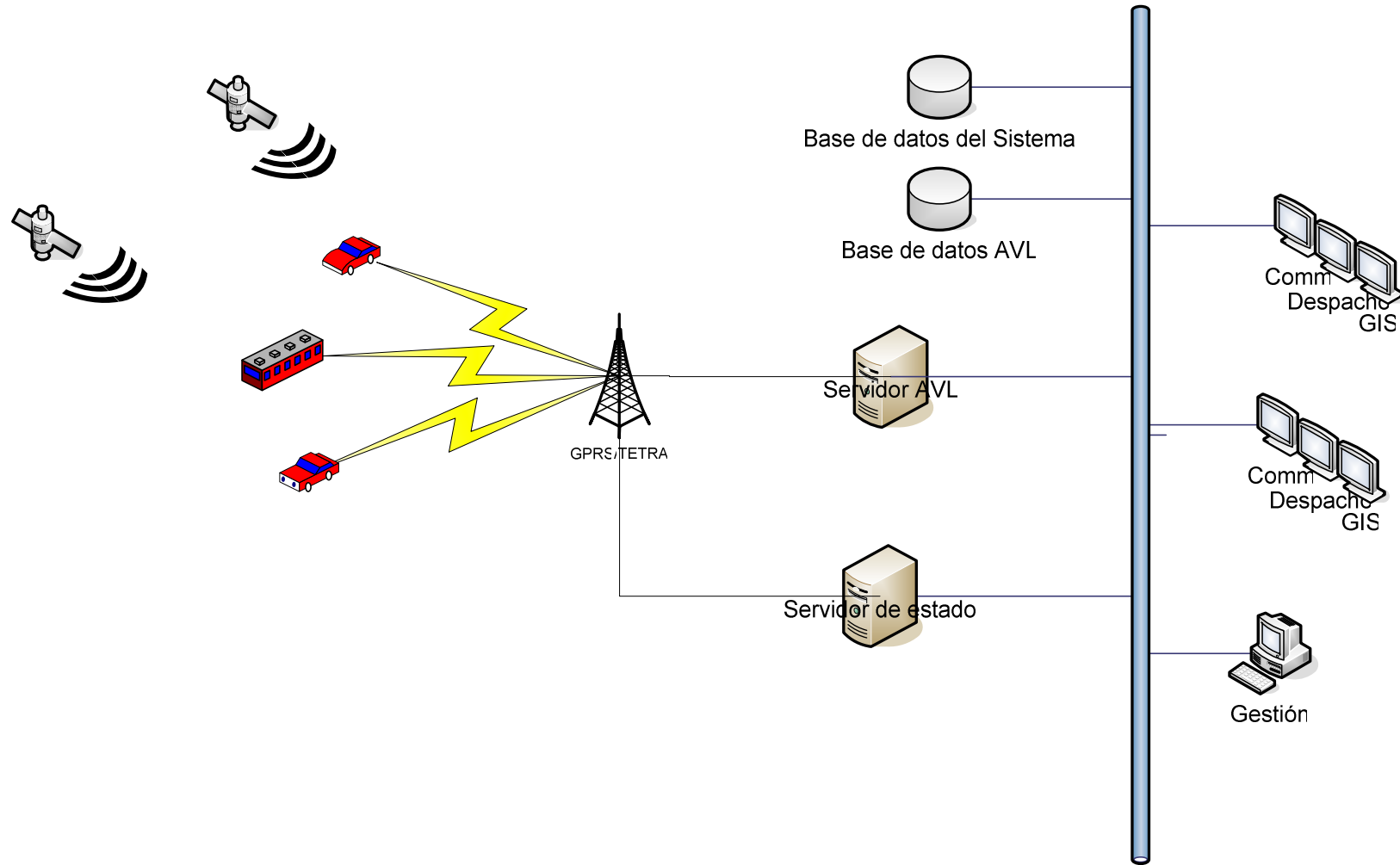
- Los servicios de emergencias
  - Recogen las llamadas de alerta
  - Crean y tipifican los incidentes
  - **Despachan los recursos:**  
Zonificación y accesibilidad
  - **Gestionan los recursos:** SIG y Comunicación verbal



BRISEIDE is supported by the CIP / ICT Policy Support Programme of the European Commission.

# Esquema AVL simplificado

WWW.BRISEIDE.EU



BRISEIDE is supported by the CIP / ICT Policy Support Programme of the European Commission.



# OBJETIVOS DEL SISTEMA



W  
W  
W  
.  
B  
R  
I  
S  
E  
I  
D  
E  
.  
E  
U

## ■ **Análisis y planificación del servicio**

- Análisis de tiempos de respuesta
- Detección de malas prácticas de los recursos
- Re-zonificación y redistribución de los recursos
- Interpretación de los recorridos de los recursos y traducción a direcciones y tiempos comprensibles para facilitar el análisis de las respuestas

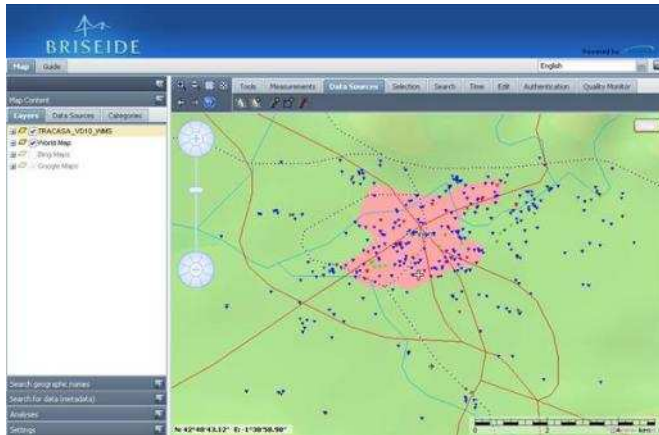
## ■ **Gestión de recursos**

- Cálculo de tiempos estimados de llegada de los recursos
- Recomendación de recursos basada en la posición real
- Actualización automática de estados según la posición del recurso.
- Sistema de alertas para detectar recursos fuera de su zona de asignación, 'perdidos', con estado desactualizado...
- Interpretación de la posición de los recursos y traducción a direcciones comprensibles por los operadores

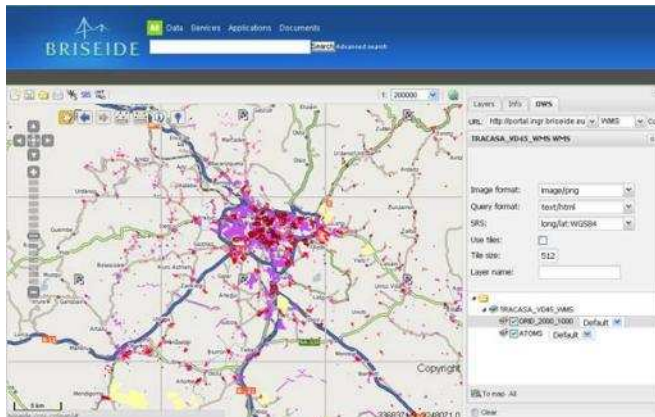
BRISEIDE is supported by the CIP / ICT Policy Support Programme of the European Commission.



# Algunos ejemplos



- Representar en tiempo real los recursos en seguimiento.



- Gestionar de manera eficiente estos recursos según el tiempo estimado de llegada a un punto.
- Notificar con alertas si se dan casos que requieran cierta atención especial.



# CONCLUSIONES

- Qué: Eficiencia = rapidez + precisión
- Cómo: Gestión de recursos
- Herramientas: Telelocalización + Geoprocesamiento

BRISEIDE is supported by the CIP / ICT Policy Support Programme of the European Commission.





# Evaluación de zonas verdes en áreas urbanas (Portugal)



BRISEIDE is supported by the CIP / ICT Policy Support Programme of the European Commission.

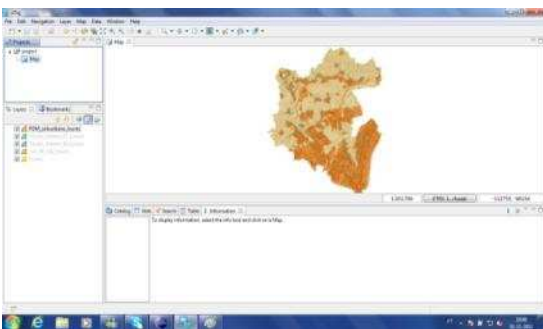
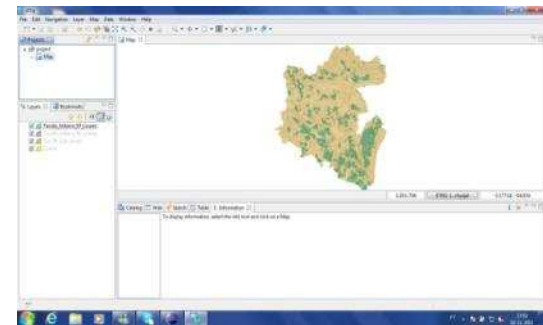
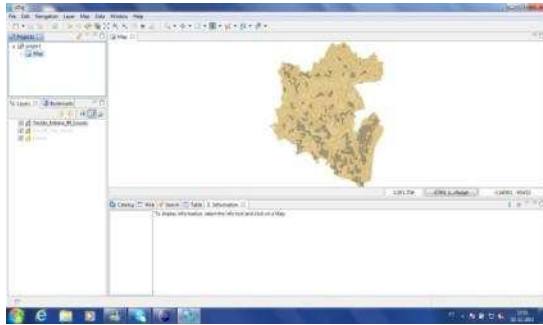




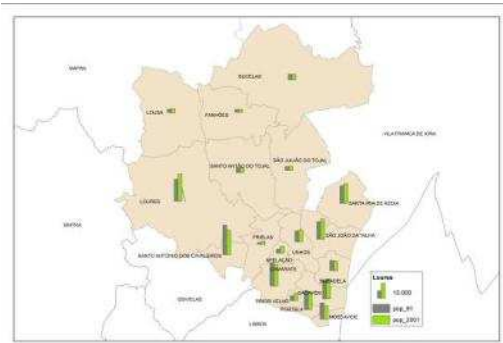
- Utilización diferentes fuentes de datos
- Compaginar indicadores temporales de base alfanumérica y base geográfica para la planificación
- Asegurar la calidad de información y confianza de los resultados
- Entender la utilidad de SIG para evaluar calidad ambiental
- Promover la participación pública
- Fomentar la correcta utilización de las series de datos geográficos y alfanuméricos

BRISEIDE is supported by the CIP / ICT Policy Support Programme of the European Commission.

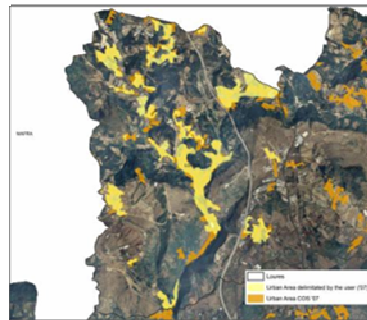
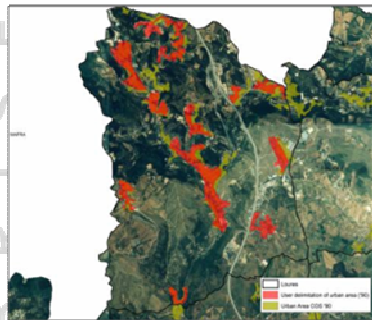
# Ejemplos sobre cliente 3D



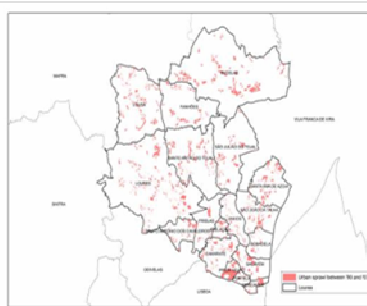
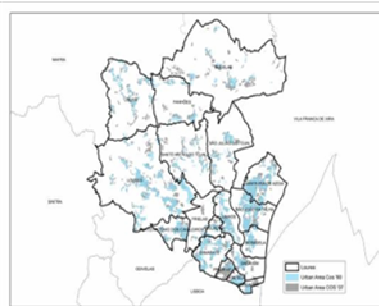
- Entender la evolución real del crecimiento urbano en 1990
- Entender la evolución del crecimiento urbano y hacer un análisis de tendencias a lo largo del tiempo
- Comparar áreas existente y proyectadas



- Estadísticas demográficas



- Vectorización de la ocupación urbana y su agregación



- Comparativa de Mapas de uso del suelo '90 y '07 y su respectiva expansión urbana



# CONCLUSIONES

- Uso de servicios para analizar tendencias de crecimiento y calidad urbana
- Reutilización de datos y recursos para evaluar la evolución urbana del paisaje y su impacto en la calidad ambiental,
- Información de calidad, consistente es imprescindible para entender el crecimiento urbano, desde una perspectiva más realista.

BRISEIDE is supported by the CIP / ICT Policy Support Programme of the European Commission.





# CONCLUSIONES FINALES



W W W . B R I S E I D E . E U

- BRISEIDE explota la componente espacio-temporal de la IG
- Ofrecerá servicios para:
  - Administración pública (ej. Protección civil)
  - Mercado en general (ej. Utilities, aseguradoras, energía, etc.)
- Comunidad BRISEIDE abierta a otros proveedores de servicios locales

BRISEIDE is supported by the CIP / ICT Policy Support Programme of the European Commission.





# Identifica tus necesidades!

Contacta con nosotros



Te ayudamos a formalizar lo que necesitas!



Encontramos el socio que pueda responder a las mismas

datos

consultoría

conocimiento



BRISEIDE is supported by the CIP / ICT Policy Support Programme of the European Commission.



WWW.BRISEIDE.EU

# BRISEIDE

## Gracias por vuestra atención



Síguenos

BRISEIDE is supported by the CIP / ICT Policy Support Programme of the European Commission.



# Acknowledgments

The ICT Policy Support Programme (or ICT PSP) aims at stimulating innovation and competitiveness through the wider uptake and best use of ICT by citizens, governments and businesses.



BRISEIDE is supported by the CIP / ICT Policy Support Programme of the European Commission.