

Infraestructura de Datos Espaciales de Galicia Geoportal SITGA-IDEG

“Presentación de novedades de las iniciativas de IDEs en España”

26 de Junio de 2006

Valladolid

SITGA  IDEG



Sistema de Información Territorial de Galicia



- Planificación y gestión del territorio
- Servicio producción y almacenamiento de datos
- Producción de cartografía aplicada
- Difusión de la tecnología GIS
- Coordinación información geográfica
- Investigación y desarrollo

El proyecto **SITGA-IDEG** se enmarca dentro del Programa de **I+D+IT de la Xunta de Galicia** en el "Programa de la Sociedad de la Información" con el título: "**Aplicación de las Tecnologías de la Información y Comunicación a la Cartografía de Galicia**" 2002-2005

IDEG: Situación actual

- ✓ **Los datos y sus descripciones (metadatos)**
 - PTG (Proyecto Toponimia de Galicia)
 - SIOSE
 - PNOA
- ✓ **Las normas para su producción, gestión y difusión**
 - OGC, NEM, MNE, BTA5
- ✓ **Las tecnologías de búsqueda, consulta, acceso, suministro y análisis de IG**
 - Geoportal SITGA-IDEG
 - Geoportal SIGN. Galicia-Norte de Portugal
 - Geoservicios
- ☒ **Marco institucional:**
 - CCCSIG

Datos

Referencia (obligatorios)

- Sistema de referencia de coordenadas
- Cuadrículas geográficas
- Nombres geográficos
- Unidades administrativas
- Redes de transporte
- Hidrografía
- **Lugares protegidos**

Referencia (recomendados)

- **Modelos de elevación**
- Direcciones y áreas postales
- **Parcelas catastrales**
- Ocupación del suelo
- Ortofotos

Temáticos

- **Unidades estadísticas**
- Edificaciones
- **Edafología**
- Geología
- Uso del suelo
- **Salud y seguridad humana**
- **Instalaciones de servicios**
- Instalaciones industriales/productivas
- **Instalaciones agrícolas y acuicultura**
- Demografía y dist. de la población
- Áreas restringidas o reguladas
- **Zonas de riesgos naturales**
- **Condiciones atmosféricas**
- **Características meteorológicas**
- **Características oceanográficas**
- **Regiones marinas**
- **Regiones biogeográficas**
- **Hábitats y biotopos**
- **Distribución de especies**

Metadatos

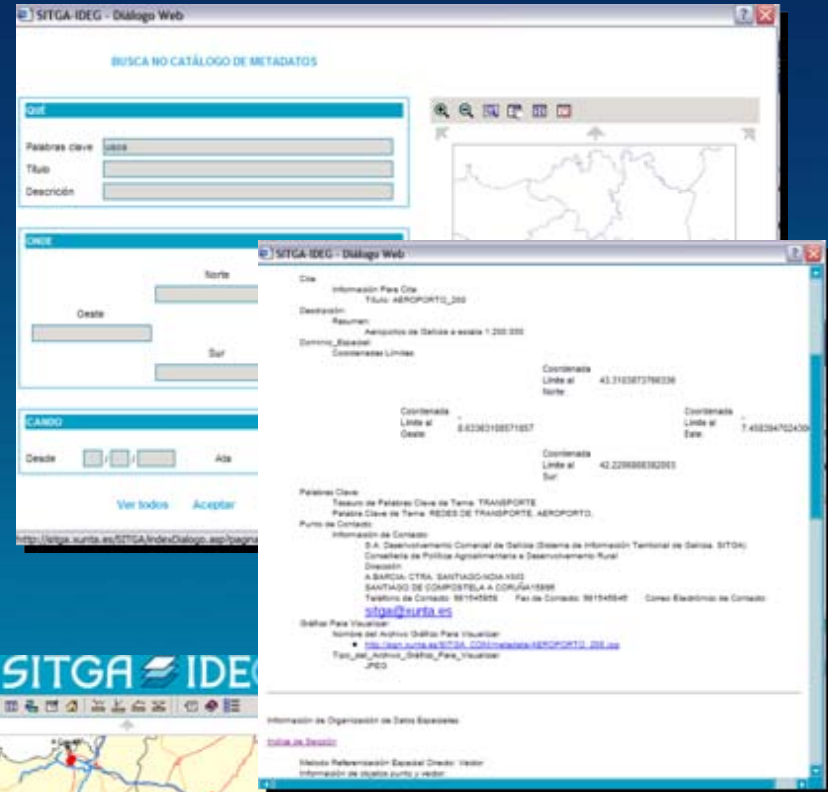
Se facilita el acceso a la información de 72 entidades en el Catálogo de Metadatos

Se ha utilizado SMMS (Intergraph) para introducción de metadatos

SMMS almacena en FGDC

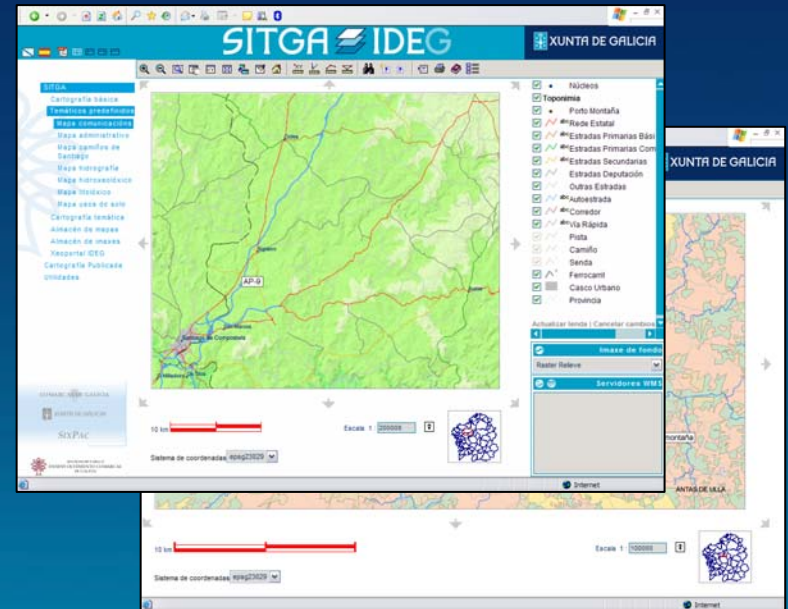
Correspondencia FGDC – ISO 19115

Nueva versión contempla plena conformidad con ISO 19115



Geoportal SITGA-IDEG

- Visualizador de cartografía
- Impresión de mapas PDF
- Almacén de mapas publicados
- Base de datos de imágenes
- Acceso a otros servidores (WMS)
- Catálogo de metadatos
- Servicio de búsqueda/localización de topónimos
- Servicios WMS/WFS
- Cambio de sistema de referencia
- Elaboración de mapas temáticos a medida
- Consultas
- Edición de simbología (SVG)



Inicio: 11 abril 2005

Estadísticas de uso (primer año):

Visitas: 55.340 (80% repiten)

Solicitud de descargas: 178.046

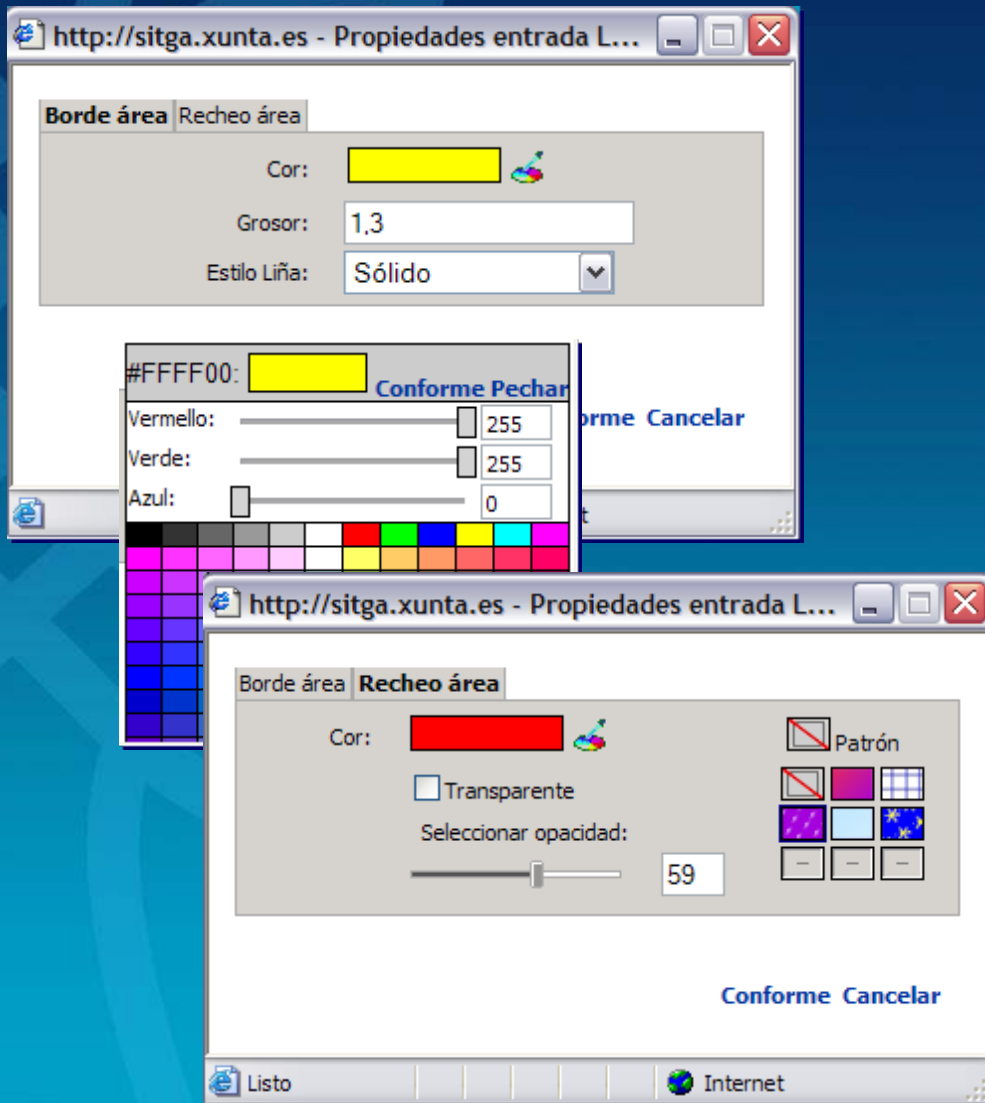
Co descargados:

122,23

Visitas/mes: 7.908

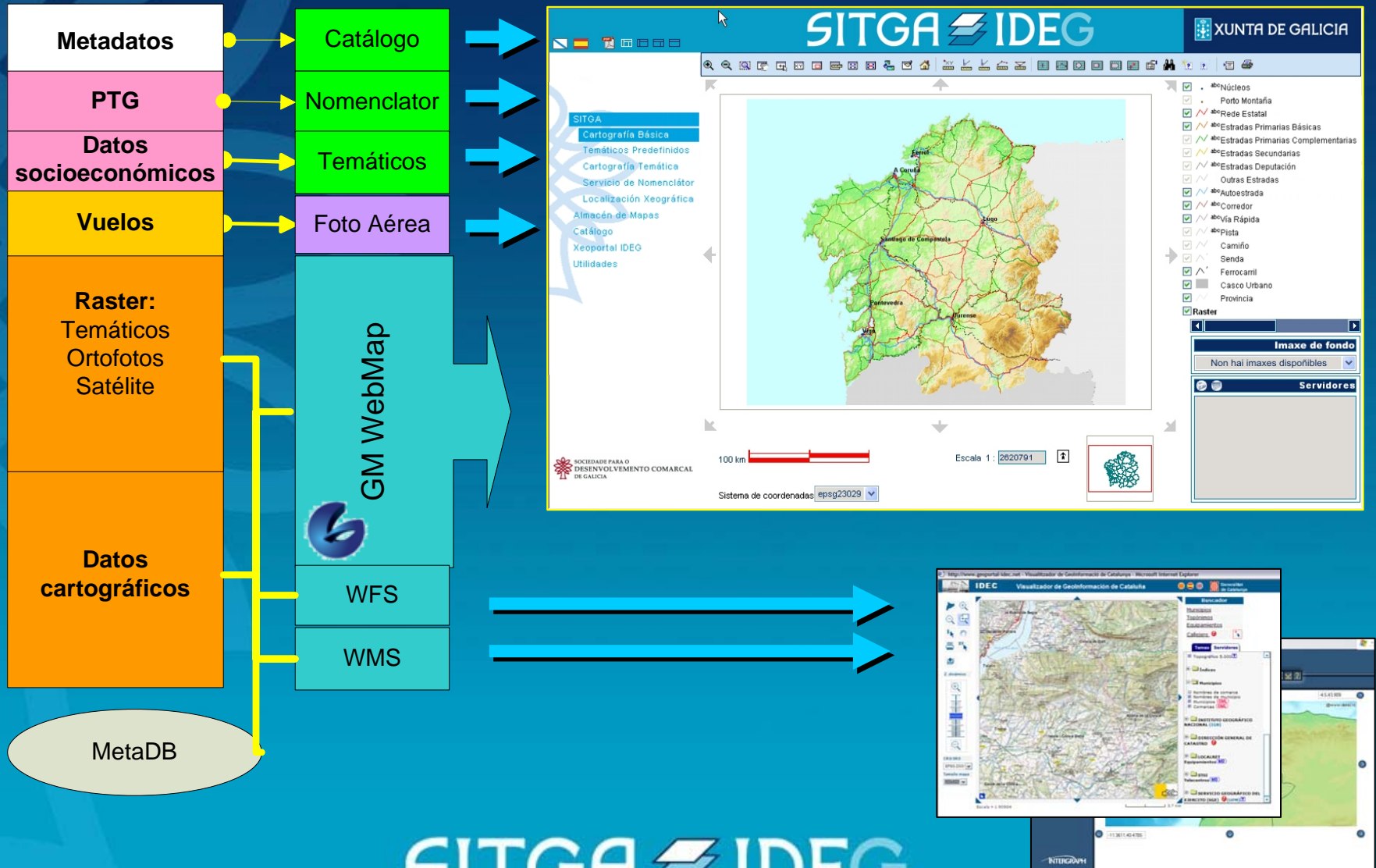
(mayo 2006)

SVG



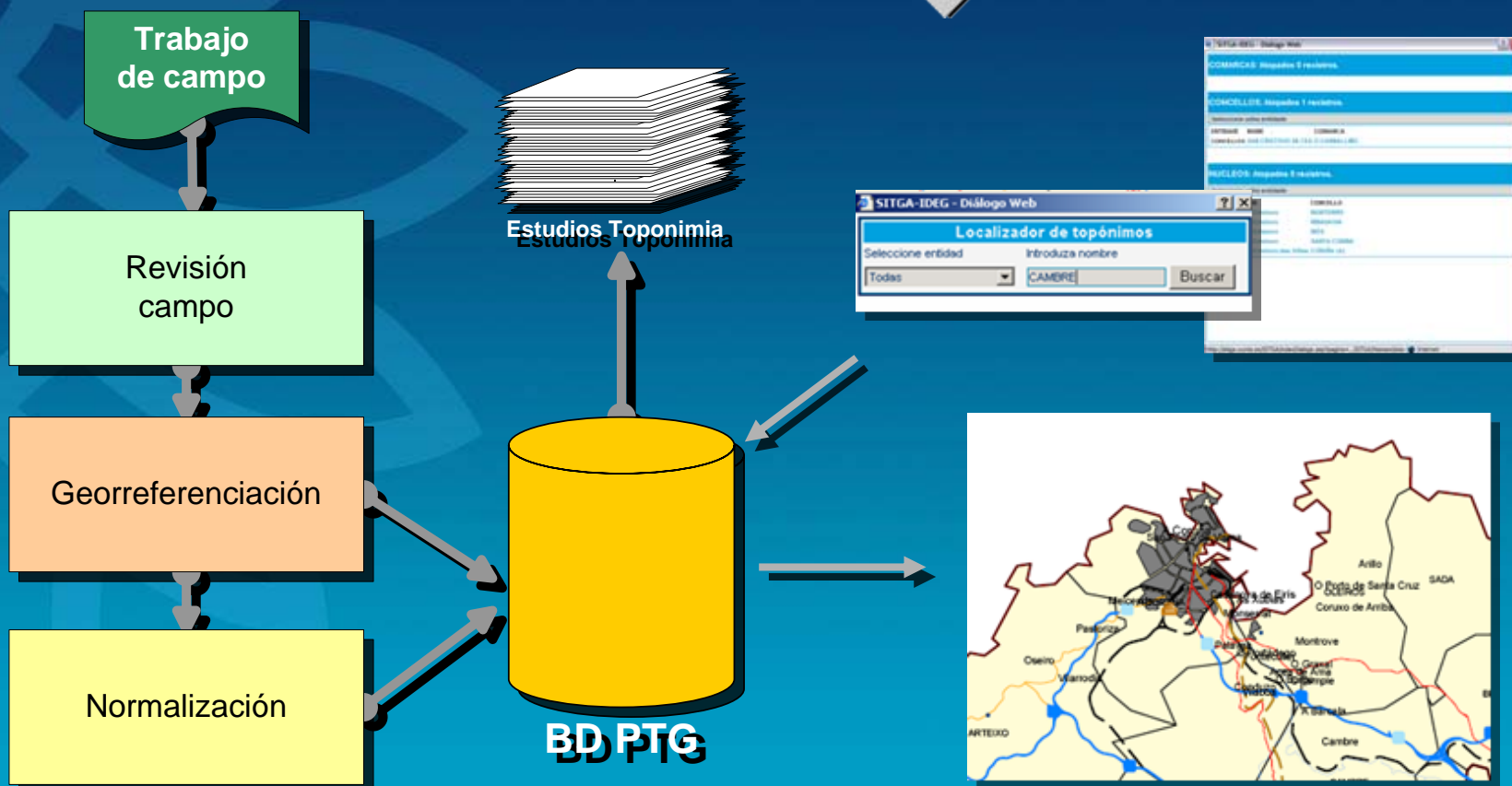
- **Scalable Vector Graphics** es un lenguaje para describir gráficos vectoriales bidimensionales, tanto estáticos como animados, en XML.
- Usa **DOM** para scripts e interactividad, **SMIL** para animación y **CSS** para simbolización.
- Permite tres tipos de datos gráficos: **vectores**, **imágenes** (JPG y PNG) and **texto**.
- Se puede agrupar, simbolizar, transformar y componer todo tipo de objetos gráficos.
- Se convirtió en una recomendación del **W3C** en Septiembre de 2001.
- Es un perfecto complemento para **GML** (OGC).

Estructura



Nomenclátor

Más de 1.000.000 topónimos
Casi 30.000 entidades de población





Nuevas funcionalidades

- **Rapidez de acceso / Estabilidad**
- **Descarga de información**
 - formatos CAD y GIS
- **Personalización de la impresión de mapas**
- **Web services:**
 - Consultas BD socioeconómicos
 - Análisis de recorridos (routing)
 - Archivo fotogramétrico
 - Toponimia
 - ...

A person is standing in the middle of a large, calm lake, likely fishing. The water is a deep blue, and the sky is a lighter blue with scattered white clouds. In the background, there are rolling green hills or mountains. The overall scene is peaceful and scenic.

<http://sitga.xunta.es>