

CONSEJO SUPERIOR GEOGRAFICO-COMISION DE GEOMATICA
Grupo de Trabajo Infraestructura de Datos Espaciales de España
Logroño, 17 de junio de 2005

EL PROYECTO IDERioja

Antonio Padró Simarro (*)

Gonzalo López García ()**

Ricardo Corredor Fernández (*)**

Gobierno de La Rioja

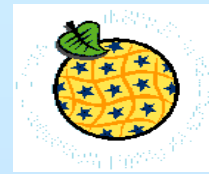
Consejería de Turismo, Medio Ambiente y Política Territorial

Dirección General de Política Territorial

(*) Servicio de Ordenación del Territorio

() Sección de Sistemas de Información Geográfica y Cartografía**

(*) SAICAR**



CSG-COMISION DE GEOMATICA: Grupo de Trabajo Infraestructura de Datos Espaciales de España
Logroño, 17 de junio de 2005

ESTRUCTURA DE LA PRESENTACIÓN:

1.- LA IDERioja. OBJETIVOS Y PRINCIPIOS

Antonio PADRÓ SIMARRO

2.- LA HERRAMIENTA DE CONSULTA

Gonzalo LÓPEZ GARCÍA

3.- ESTRUCTURA Y GESTION DEL SISTEMA

Ricardo CORREDOR FERNANDEZ



CSG-COMISION DE GEOMATICA: Grupo de Trabajo Infraestructura de Datos Espaciales de España
Logroño, 17 de junio de 2005

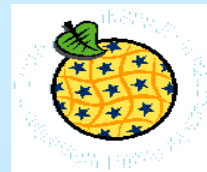
1.- IDERioja. OBJETIVOS Y PRINCIPIOS

PLANTEAMIENTO GENERAL:

- Política del Gobierno de La Rioja en materia de IG: “La IG como infraestructura básica para el desarrollo”
- Proyecto Integral en el marco de INSPIRE de Información georreferenciada en el ámbito de la CAR

OBJETIVOS:

- Coherencia de la IG
- Mantenimiento distribuido en diferentes órganos: corresponsabilidad
- **Carácter interno:** Integración en el sistema general de información de la CAR (Oracle)
- **Carácter externo:** Público (Abierto y flexible) OGC



CSG-COMISION DE GEOMATICA: Grupo de Trabajo Infraestructura de Datos Espaciales de España
Logroño, 17 de junio de 2005

PRINCIPIOS:

1.- TRATAMIENTO CORPORATIVO

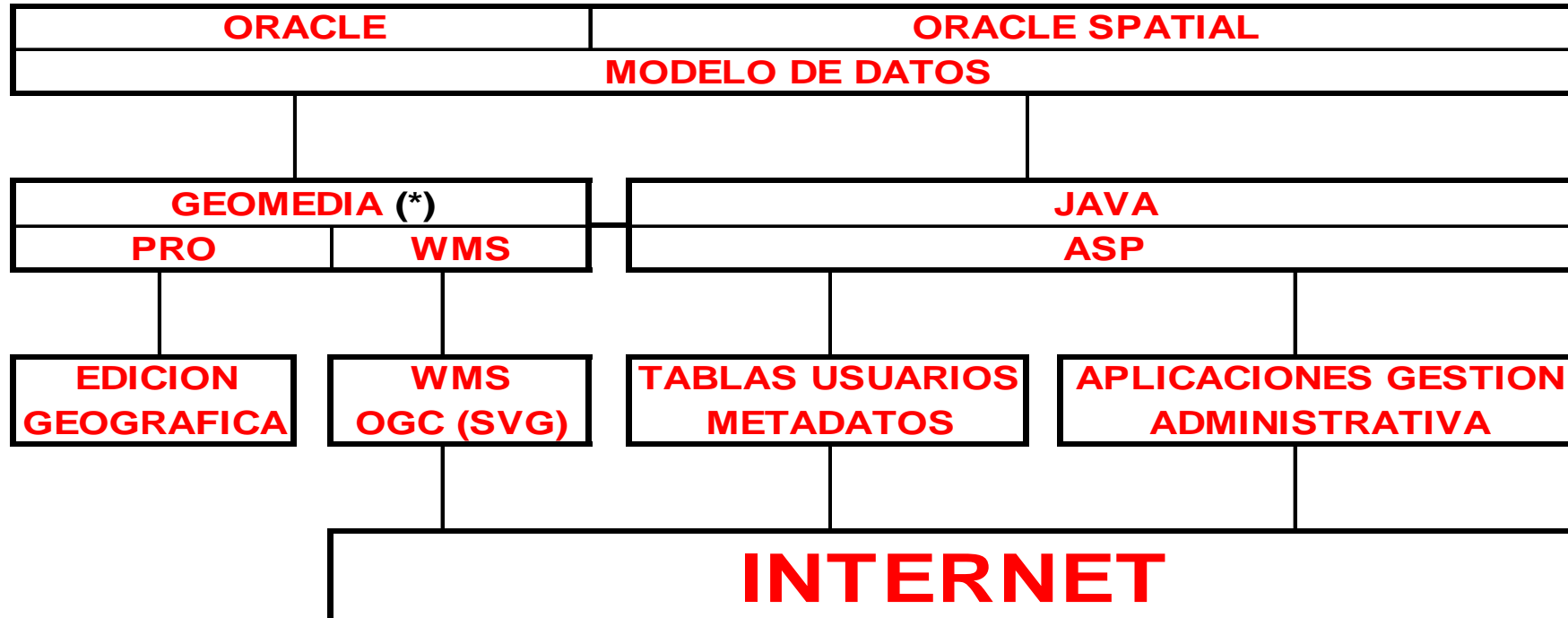
2.- NORMALIZACION

3.- ACCESIBILIDAD

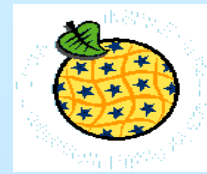


CSG-COMISION DE GEOMATICA: Grupo de Trabajo Infraestructura de Datos Espaciales de España
Logroño, 17 de junio de 2005

1.- TRATAMIENTO CORPORATIVO:



(*) En preparación: ARCSDE (1) y AUTODESK (2)



CSG-COMISION DE GEOMATICA: Grupo de Trabajo Infraestructura de Datos Espaciales de España
Logroño, 17 de junio de 2005

2.- NORMALIZACION:

- UML Modelo de datos
- ISO 19100
 - 19115 Metadatos
- INSPIRE - IDEE
 - Anexos I, II y III
 - WMS - OGC



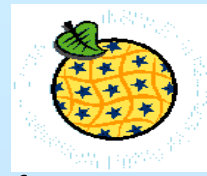
CSG-COMISION DE GEOMATICA: Grupo de Trabajo Infraestructura de Datos Espaciales de España
Logroño, 17 de junio de 2005

3.- ACCESIBILIDAD (I):

> Situación actual:

www.larioja.org/sig

- Gratuidad
- Descargable
 - Ortofoto
 - Cartografía topográfica
 - Cartografía temática
- Colecciones cartográficas (pdf)



CSG-COMISION DE GEOMATICA: Grupo de Trabajo Infraestructura de Datos Espaciales de España
Logroño, 17 de junio de 2005

3.- ACCESIBILIDAD (II):

> En desarrollo: www.iderioja.org

i) Herramienta de Consulta: Visor (G. López)

- Compatibilidad OGC 1.1.1.
- Acceso directo a tablas ORACLE (SVG)
- Integración de datos internos de la CAR con:
 - Admón local: Automática (en proyecto)
 - Datos externos:
 - Captura de servidores por CRS



CSG-COMISION DE GEOMATICA: Grupo de Trabajo Infraestructura de Datos Espaciales de España
Logroño, 17 de junio de 2005

3.- ACCESIBILIDAD (III):

> En desarrollo: www.iderioja.org

ii) Estructura y gestión del sistema (R. Corredor)

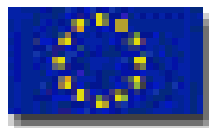
- Aplicación de gestión de datos
- Metadatos



CSG-COMISION DE GEOMATICA: Grupo de Trabajo Infraestructura de Datos Espaciales de España
Logroño, 17 de junio de 2005

AGRADECIMIENTOS:

- > COMISIÓN DE GEOMÁTICA (CSG)
- > Dirección General de Política Territorial (CAR)
- > SAICAR



Proyecto cofinanciado
por el **FEDER**