



Coordinación y colaboración interadministrativa en el ámbito de la geoinformación

VI Jornadas Ibéricas de Infraestructuras de Datos Espaciales

ELENA MARTÍNEZ

Jefe del Área de Gestión de Proyectos y Soporte a la Comisión de Coordinación Cartográfica de Catalunya



ÍNDICE

- Estructura de coordinación de la geoinformación
- Participación de la administración local en la IDEC
- Conclusiones

Estructura de coordinación

- Comisión de Coordinación Cartográfica de Catalunya
- 4 Comisiones Técnicas
- 9 Grupos de trabajo

- Lealtad institucional
- Efectividad y eficiencia
- Cooperación y asistencia mutua

Elementos básicos

- Ley 16/2005
- Decreto 398/2006
- Decreto 62/2010



IDEC LOCAL 2005-2014

2005

Convenio de colaboración entre ICGC y Consorcio AOC (*Consorci Administració Oberta de Catalunya*) para la construcción de una IDE de la Administración Local (IDEC.LOCAL)

Objetivo general: Conseguir la plena participación de las administraciones locales (diputaciones, consejos comarcales, ayuntamientos, etc.) en el desarrollo de la IDE de Catalunya, específicamente en el ámbito de la generación de MD, catálogos, difusión y acceso a sus datos geoespaciales mediante servidores de mapas OGC y la utilización en proyectos de gestión territorial.

- Creación del GEOPORTAL IDEC LOCAL
- Generación y mantenimiento de las aplicaciones personalizables (visores, catálogo y editor)
- Hosting de la información generada por los usuarios
- Soporte técnico y formación usuarios

Número de usuarios registrados en 2015: 430 entidades



IDEC LOCAL 2005-2014

2010

Geolocal es la evolución de los servicios de la IDE Local con el objetivo de poner en valor los recursos que ya tenía la red Local, facilitando que puedan ser explotados y ampliamente utilizados por los entes locales y ciudadanos. Basado en la Plataforma de Recursos de la Geoinformación de la IDEC.

Geolocal es el entorno web de gestión del servicio Geolocal y dispone de un conjunto de herramientas y aplicaciones que permiten:

- Acceder a todos los datos geográficos y metadatos disponibles en la IDEC.
- Disponer de herramientas simples y intuitivas para la creación y personalización de aplicaciones.
- Aprovechar aplicaciones y servicios preparados para ser adaptados a las necesidades de cada usuario.



IDEC LOCAL 2005-2014



Parametrizaciones del visor

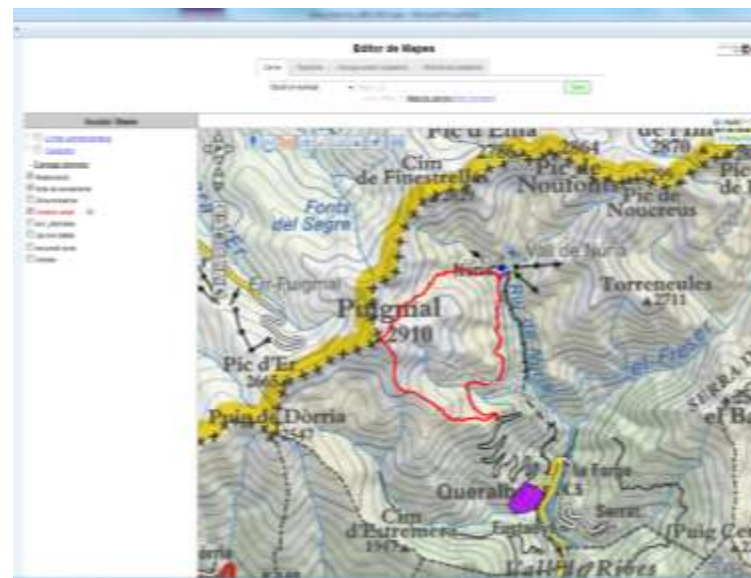
Creación de visores personalizados añadiendo la cartografía propia del ayuntamiento



IDEC LOCAL 2005-2010

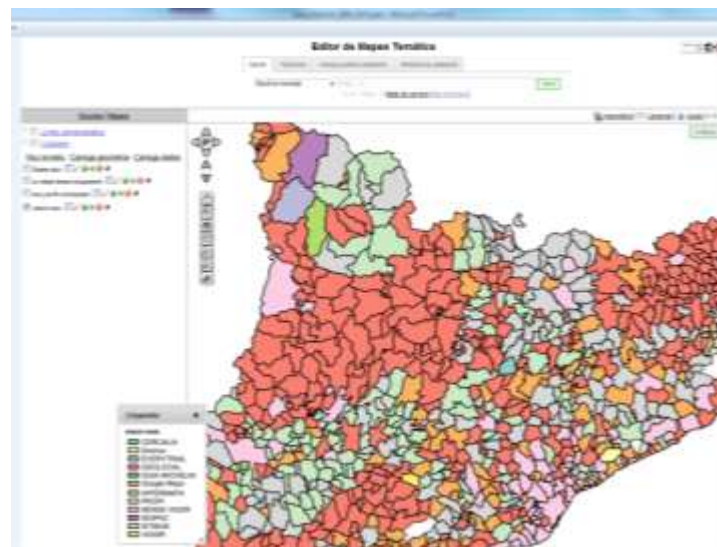
Editor de MAPAS

Permite crear nuevos elementos i definir sus características, generar capas de los mismos y publicarlas en visores internos de la entidad y en la Web



Editor de MAPAS TEMÁTICOS

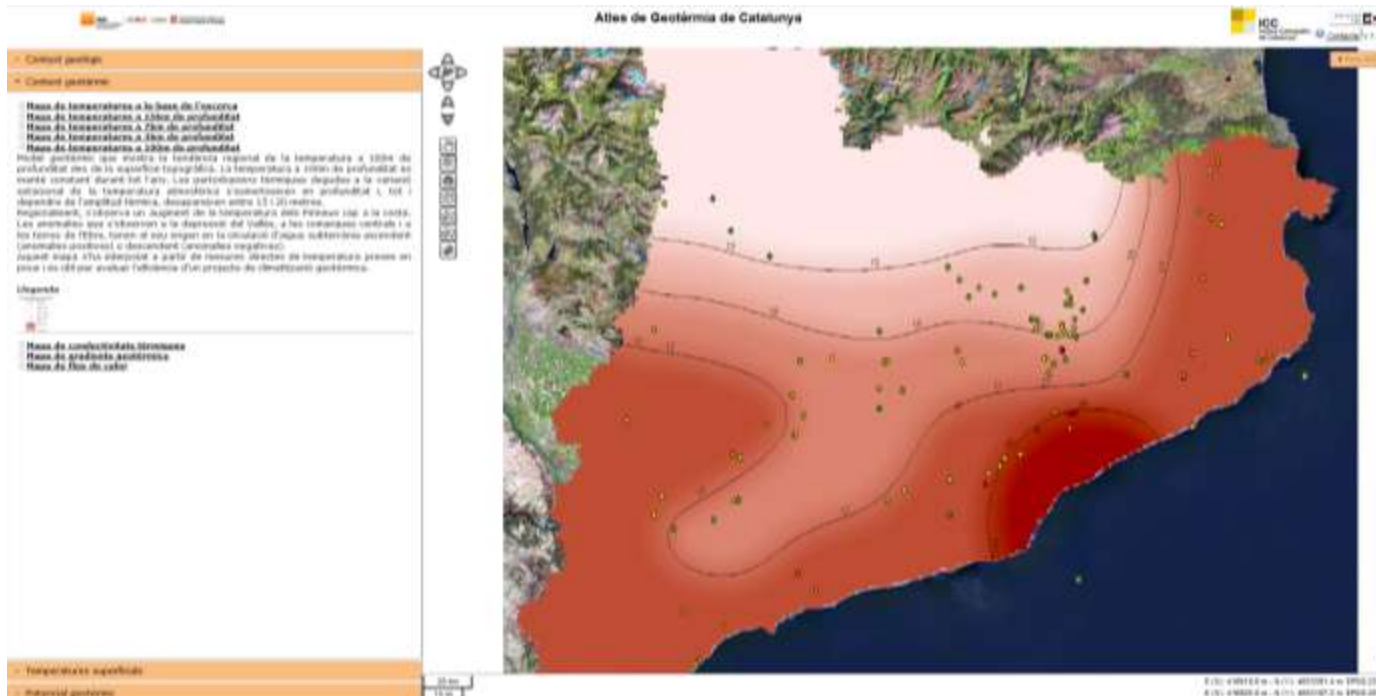
Creación de mapa temáticos, tematizar las capas y publicarlas en visores internos de la entidad y en la Web



IDEC LOCAL 2005-2010

Editor ATLAS

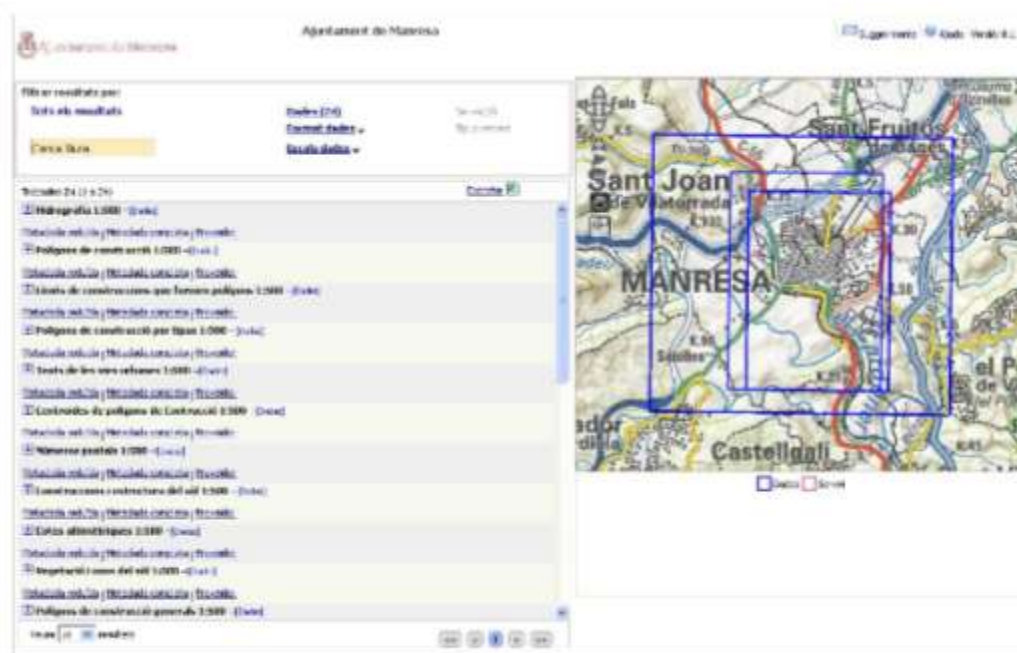
Añadir un texto descriptivo a los mapas, vinculando imágenes y documentos para crear fácilmente sus propios Atlas



IDEC LOCAL 2005-2014

Catálogo de Metadatos

Creación del catálogo de metadatos municipal personalizado a partir de una consulta al catálogo de MD de la IDEC)



Imatge 1 Exemple de catàleg configurat

GEOLOCAL. 1ª evolución

Principales aplicaciones

Protección Civil: los ayuntamientos identifican los puntos de actuación prioritaria en caso de emergencia. Protección Civil en posterioridad procede a su validación e incorporación en su sistema para la gestión de emergencias.



InfoParcela: Aplicación de consulta parcelaria a partir de un formulario de entrada (dirección o referencia catastral). La respuesta aporta información sobre el mapa de localización, mapa de equipamientos cercanos, mapa catastral, ficha del catastro, y mapa y ficha del planeamiento urbano.



IDEC LOCAL 2005-2014

- Base del modelo: entidad transversal aporta los recursos técnicos y económicos necesarios para el proyecto
- Factores que ponen en cuestión el modelo:
 - Crisis
 - Movimiento Open data
- Consecuencias:
 - Estancamiento de la Idec Local
 - Búsqueda de soluciones sostenibles

Geolocal-Instamaps será la 2a evolución de los servicios de la IDEC Local.

Migración, consolidación o modificación parcial de algunos de los actuales contenidos de Geolocal a la plataforma Instamaps (www.instamaps.cat), que es una plataforma web desarrollada por el ICGC para la publicación de geoinformación.

La utilización de Instamaps significará:

- Diseño gráfico moderno, sencillo y responsivo
- Mayor usabilidad: creación y publicación de geoinformación de manera fácil y rápida
- Incremento constante de funcionalidades en base a la experiencia de los usuarios
- Optimización de recursos: aprovechamiento de funcionales diseñadas para otros usuarios
- Acceso generalizado y fácil a la información, no solo a la del catálogo de la IDEC, sino también a otras informaciones (Open data)



CONCLUSIÓN

- La supervivencia y crecimiento de la IDEC local pasa por dotar a los ayuntamientos de herramientas fáciles, que, por un lado, les permitan gestionar la publicación de su geoinformación, y por el otro les faciliten la integración de su propia geoinformación con la de otras entidades públicas.

**MUCHAS
GRACIAS**

elena.martinez@icgc.cat

**Institut Cartogràfic i Geològic
de Catalunya**

Parc de Montjuïc,
E-08038 Barcelona

41°22'12" N, 2°09'20" E (ETRS89)

 www.icgc.cat

 icgc@icgc.cat

 twitter.com/ICGCat

 facebook.com/ICGCat

Tel. (+34) 93 567 15 00

Fax (+34) 93 567 15 67

