



JIIIDE 2014

V Jornadas Ibéricas de Infraestruturas de Dados Espaciais

Lisboa | 5-7 novembro 2014



INSTITUTO GEOGRÁFICO NACIONAL



JIIIDE 2014

Experiencia en la federación del Catálogo del IGN con el de datos abiertos de España

Alejandra Sánchez Maganto

Antonio F.Rodríguez, Sonia Castro, S Soriano, J.I. Sánchez, Emilio López, Paloma Abad, Carolina Soteres, Marta Juanatey, Cristina Ruiz, Julián González, Antonio Villena e Inma Serra



1

Marco legal y difusión de datos geográficos del IGN

2

Los metadatos y el catálogo del IGN

3

Portal Nacional de Datos Abiertos

4

Trabajos realizados para la federación de catálogos

5

Conclusiones



Introducción

2007

Ley 37/2007 sobre reutilización de la información del sector público:
 – define la regulación aplicable a la reutilización de la información elaborada por las Administraciones y organismos



2010

- a) Catálogo de estándares.
- b) Documento electrónico.
- c) Digitalización de documentos.
- d) Expediente electrónico.
- e) Política de firma electrónica y de certificados de la Administración.
- f) Protocolos de intermediación de datos.
- g) Relación de modelos de datos.
- h) Política de gestión de documentos electrónicos.
- i) Requisitos de conexión a la Red de comunicaciones de las Administraciones públicas españolas.
- j) Procedimientos de copiado auténtico y conversión entre documentos electrónicos.
- k) Modelo de Datos para el intercambio de asientos entre las Entidades Registrales.
- l) Reutilización de recursos de información (añadida por el Real Decreto 1495/2011).



2013

Norma Técnica de Interoperabilidad de Recursos de la información:
 – define las condiciones para favorecer la reutilización de la información



Dentro de las Administraciones Públicas:



Instituto Geográfico Nacional (IGN):

Tiene entre sus funciones la de producir recursos geográficos

Centro Nacional de Información Geográfica (CNIG)

- Organismo autónomo dependiente del IGN
- Responsable de la publicación, difusión, divulgación y comercialización de los recursos geográficos generados por el IGN
- Dispone de un marco legal (Orden FOM/956/2008) que regula la política de difusión de los recursos geográficos

Datos básicos de referencia (EGRN)

Uso
comercial/no comercial

© Instituto Geográfico
Nacional

Servicios WMS abiertos



2014-11-05/07



Otros (ortofotos, MDT, Bases de datos Topográficas,...)

Uso comercial con licencia

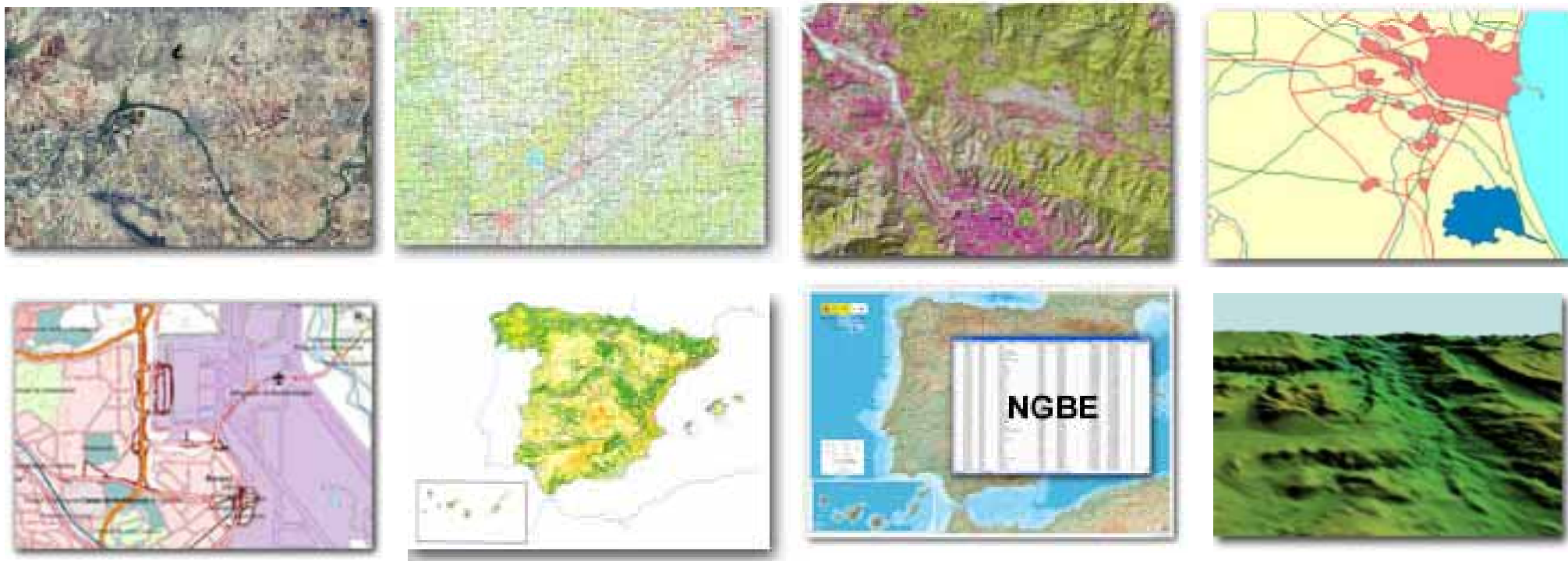
© Instituto Geográfico
Nacional

Servicios WMS abiertos



Lisboa

6



Además, los recursos geográficos disponibles disponen de ficheros de metadatos asociados



Características de los metadatos

- Los ficheros de metadatos
 - Deben cumplir el Núcleo Español de Metadatos
 - Cumpliendo directrices europeas (Directiva Inspire) y normas internacionales
 - Están en formato XML y cumpliendo el esquema de ISO/TS 19139

Y se han elaborado gracias a proyectos y contratos desarrollados para fomentar la creación de metadatos en este organismo:



Herramientas



Portal de metadatos



Validador



Catálogo de metadatos

- Se almacenan y publican a través de un Catálogo
 - Desarrollado por Geonetwork 2.10.2
 - Se dispone de un servicio de localización INSPIRE (CSW 2.0.2)
 - Enlazado como un nodo más con el catálogo IDEE de España

Catálogo de metadatos

Inicio | Datos | Servicios | Enlaces | Usuario Contraseña Entrar | Acerca de | Ayuda | Español

Búsqueda Simple **Búsqueda avanzada**

¿Qué busca?

Ejemplo: *mapa provincial, cuadrículas, servicio WMS*

Productos y servicios:

- Cualquiera -
- Cualquiera -
- Base Cartográfica Nacional 1:200.000
- Base Cartográfica Nacional 1:500.000
- Base Cartográfica/Topográfica Nacional 1:25.000
- Base Topográfica Nacional 1:100.000
- CartoCiudad
- Cartografía Histórica
- Cartoimágenes
- Coordenadas de la Red de Orden Inferior
- Cuadrículas Cartográficas MTN25/MTN50
- Líneas Límite Municipales
- Mapa Topográfico Nacional 1:25000
- Mapa Topográfico Nacional 1:50.000
- Mapas Autonómicos
- Mapas Generales de España
- Mapas Guías y Turísticos
- Mapas Provinciales
- Mapas de España 1:500.000
- Mapas en relieve
- Mapas temáticos

Bienvenido al catálogo de metadatos del Instituto Geográfico Nacional

Desde esta página el usuario podrá consultar las características de los productos de datos geográficos del IGN, a través de una amplia colección de metadatos, para conocer y utilizar la información geográfica representada.

Mediante el buscador podrá encontrar información descriptiva (metadatos) de las series y hojas cartográficas, los modelos digitales del terreno, las bases topográficas, las ortoimágenes, los servicios web de visualización, etc.

Si después de consultarla, está interesado en conseguir estos productos tendrá la posibilidad de hacerlo accediendo al [Centro de Descargas](#) o a la [Tienda Virtual](#) del CNIG.

Los productos cartográficos reunidos en el catálogo se clasifican en [Datos](#) y [Servicios web](#).

Recursos geográficos del IGN accesibles a través del Centro de Descargas

Datos **Servicios Web**

Además, si desea consultar y acceder a todos los registros de metadatos, de forma remota, puede utilizar nuestro servicio de localización Inspire, o servicio de catálogo Inspire, disponible en la siguiente dirección URL:

<http://www.ign.es/csw-inspire/srv/spa/csw>

Portal Nacional de Datos abiertos (Open Data)

- **Catálogo de Información del sector público:**
 - Permite el acceso a los servicios y conjuntos de datos del sector público
 - Que pertenecen a una amplio abanico de categorías (transporte, cultura, urbanismos, ..) y de entidades
 - Además proporciona información general, materiales formativos y noticias de actualidad sobre la reutilización de la información del sector público.
 - Su gestión directa corresponde a la Secretaría de Estado de Telecomunicaciones y para la Sociedad de la Información (SETSI) del Ministerio de Industria, Energía y Turismo

<http://datos.gob.es>



The screenshot shows the homepage of **datos.gob.es**, a portal for public data. At the top, the logo reads "datos.gob.es reutiliza la información pública". A navigation bar includes links for "INICIO", "CATALOGO DE DATOS", "APLICACIONES", "SABER MÁS", "ACTUALIDAD", "SUGERENCIAS", and "ACERCA DE". A search bar is present with the text "¿En qué te gustaría?". Below the navigation, a large graphic of a globe is accompanied by the text: "Datos.gob.es es el portal de carácter nacional que organiza y gestiona el Catálogo de la Información Pública del Sector Público". A search box labeled "Búsqueda de datos:" contains the word "buscar". To the right, three quick links are provided: "¿Por qué un datos.gob.es?", "¿Por qué datos.gob.es dentro de Proyecto Aporta?", and "¿Cómo crear una cuenta de usuario?". The main content area is divided into three columns: "Datos" (Access to resources), "Aplicaciones" (List of applications), and "Actualidad" (Latest news and events). Each column includes a list of items with icons and dates.

El Catálogo que permite acceder, desde un único punto, a los recursos de información reutilizables del Sector Público. Es la materialización de la Norma Técnica de Interoperabilidad .





Destinatarios:

- Profesionales, empresas, gestores institucionales y ciudadanos interesados en general.
- Se trata de los actores y beneficiarios principales de la reutilización de la información del sector público que hacen posible:
 - ✓ El lanzamiento de nuevos modelos de negocio.
 - ✓ La modernización de las administraciones.
 - ✓ La creación de plataformas de transparencia, colaboración y participación ciudadanas.



Tipos de usuarios:

- Anónimos:
 - ✓ Visitar todas las áreas públicas del portal, enviar sugerencias, valorar contenidos y comentar.
- Pertencientes a organismos del sector público:
 - ✓ + añadir y gestionar sus conjuntos de datos dentro del portal (con registro previo).

Localización de los conjuntos de datos

Búsqueda de datos

Enviar

Ver todos >

Filtrar por categoría

▼ Selecionar todos ▼ Deselecionar todos

- Sector público (460)
- Urbanismo e infraestructuras (321)
- Economía (297)
- Medio ambiente (261)
- Transporte (212)
- Cultura y ocio (153)

▼ Mostrar/Ocultar [10]

Filtrar por formato

▼ Selecionar todos ▼ Deselecionar todos

- CSV (1205)
- XLS (861)
- HTML (749)
- .JSON (667)
- XML (659)
- PDF (627)

▼ Mostrar/Ocultar [42]

Filtrar por entidad

▼ Ver todos ▼ Deselecionar todos

- Ayuntamiento de Gijón (500)
- Xunta de Galicia (318)
- Ayuntamiento de Málaga (274)
- Ayuntamiento de Madrid (144)
- Instituto Nacional de Estadística (132)
- Junta de Castilla y León (131)
- Ministerio de Hacienda y Administraciones Públicas (106)
- Ayuntamiento de Zaragoza (104)
- Ministerio de Agricultura, Alimentación y Medio Ambiente (98)
- Ayuntamiento de Lorca (83)
- Gobierno de La Rioja (62)
- Gobierno de las Islas Baleares (42)
- Ministerio de Educación, Cultura y Deporte (32)
- Centro Nacional de Información Geográfica (32)
- Otros 62 organismos (536)

▼ Mostrar/Ocultar [9]

Entidades más activas que se muestran: 15
Entidades con contenidos: 16



¿ Cómo se ha llevado a cabo el proceso de incorporación de los recursos geográficos del IGN y CNIG en el portal Nacional de Datos abiertos?



- 1 Extracción de metadatos del catálogo del IGN
- 2 Comparación de esquemas de metadatos
- 3 Creación de ficheros finales de metadatos
- 4 Carga de metadatos
- 5 Publicación en portal nacional datos.gob.es
- 6 Mantenimiento y actualización



1 Extracción de metadatos

- Se han extraído del catálogo de metadatos del IGN los ficheros de metadatos de 32 productos:
 - Correspondientes a metadatos de conjuntos de datos y series
 - Extraídos con peticiones directamente sobre Geonetwork utilizando el identificador de cada archivo
 - Los archivos obtenidos están según el modelo de datos RDF
 - Su esquema es conforme al perfil *DCAT application profile for data portals in Europe*:
 - Perfil europeo de vocabulario RDF diseñado para interoperar entre catálogos de datos publicados en la Web

Fragmento de fichero de metadatos DCAT de la cuadrícula 25.000

```

<dc:Dataset rdf:about="http://www.ign.es/csw-inspire/resources/Cuadrícula_MTN25">
  <dc:identifier>Cuadrícula_MTN25</dc:identifier>
  <dc:title>Cuadrícula del Mapa Topográfico Nacional 1:25.000</dc:title>
  <dc:abstract>Archivo zip que contiene varios archivos en formato shape y de texto (WKT) con las cuadrículas cartográficas oficiales del MTN25 para toda España, en E
    Se trata de la cuadrícula real del MTN25, es decir, aquella que divide a la serie impresa actual del mapa, teniendo en cuenta h
  <dc:keyword>IGN</dc:keyword>
  <dc:keyword>Cuadrícula MTN25</dc:keyword>
  <dc:theme rdf:resource="http://www.ign.es/csw-inspire/thesaurus/GEMET%20E2%80%93%20INSPIRE%20temas/Sistema de cuadrículas geográficas"/>
  <dc:theme rdf:resource="http://www.ign.es/csw-inspire/thesaurus/EuropeanTerritorialUnits/ESPAÑA"/>
  <dc:theme rdf:resource="http://www.ign.es/csw-inspire/thesaurus/iso/topicCategory/location"/>
  <dc:spatial>
    <ogc:Polygon xmlns:ogc="http://www.opengis.net/rdt#">
      <ogc:asWKT rdf:datatype="http://www.opengis.net/rdt#WKTLiteral">
        <http://www.opengis.net/def/ows/OGC/1.3/CRS?schema=urn:ogc:def:crs:OGC:1.3:CRS504>
          Polygon((-19.00 27.60, -19.00 44.00, 4.31 44.00, 4.31 27.60, -19.00 27.60))
        </ogc:asWKT>
      </ogc:Polygon>
    </dc:spatial>
  <dc:issued>2011-06-01</dc:issued>
  <dc:publisher rdf:resource="http://datos.gob.es/recursos/sector_publico/org/....."/>
  <dc:accrualPeriodicity>notPlanned</dc:accrualPeriodicity>
  <dc:granularity>25000</dc:granularity>
  <dc:language>spa</dc:language>
  <dc:license>otherRestrictions</dc:license>
  <dc:license>No hay limitaciones</dc:license>
  <dc:distribution rdf:resource="http://centrodedescargas.cnig.es/CentroDescargas/equipamiento/cuadrículas.zip"/>
  <dc:dataQuality>Las Cuadrículas cartográficas se han obtenido a partir de la representación de los límites de las hojas del Mapa Topográfico Nacional de España a e
</dc:Dataset>
<skos:Concept rdf:about="http://www.ign.es/csw-inspire/thesaurus/GEMET%20E2%80%93%20INSPIRE%20temas/Sistema%20de%20cuadr%C3%A9culas%20geogr%C3%A1ficas">
  <skos:inScheme rdf:resource="http://www.ign.es/csw-inspire/thesaurus/GEMET%20E2%80%93%20INSPIRE%20temas"/>
  <skos:prefLabel>Sistema de cuadrículas geográficas</skos:prefLabel>
</skos:Concept>
<skos:Concept rdf:about="http://www.ign.es/csw-inspire/thesaurus/EuropeanTerritorialUnits/ESPR%2091R">
  <skos:inScheme rdf:resource="http://www.ign.es/csw-inspire/thesaurus/EuropeanTerritorialUnits"/>
  <skos:prefLabel>ESPAÑA</skos:prefLabel>
</skos:Concept>
<dc:distribution rdf:about="http://centrodedescargas.cnig.es/CentroDescargas/equipamiento/cuadrículas.zip">
  <dc:accessURL>http://centrodedescargas.cnig.es/CentroDescargas/equipamiento/cuadrículas.zip</dc:accessURL>

```

2

Comparación de esquemas de metadatos

- Norma Técnica de Interoperabilidad:
 - define un perfil DCAT específico para los catálogos en España

DOCUMENT AND/OR INFORMATION RESOURCE (domain: dcat:Dataset)							
METADATA	DESCRIPTION	PROPERTY	R	M	TYPE AND VALUE SCHEME		
Name	Name or title of the document and/or information resource	dct:title	✓	✓	Literal (server)		
Description	Detailed description of the document and/or information resource	dct:description	✓	✓	Literal (server)		
Subject(s)	Main subject or topic of the document and/or information resource	dcat:theme	✓	✓	skos:assoc sector in Arr		
Tag(s)	Text tag(s) for a free the classification of document and/or information resource	dca:keyword	-	✓	Literal (sequence)		
Identifier	URI identifying the document and/or information resource	dct:identifier	-	-	xsd:anyURI		
Date of creation	Date when the document and/or information resource was created	dct:issued	-	-	Literal (DDTh)		
DOCUMENT AND/OR INFORMATION RESOURCE (domain: dcat:Dataset)							
Language(s)							
	Language(s) the information of the document and/or information resource is available in	dc:language	-	✓	Literal	Standard tag values for identified languages defined in RFC 5646 ('es', 'ga', 'ca', 'eu', 'en', 'fr'). One tag for each property.	
Publishing body							
	Body or agency publishing the document and/or information resource	dct:publisher	✓	-	foaf:Agent	The URI identifying a public body shall be specified, with a single alphanumeric code for each org/unit/office taken from the Common Directory managed by MINHAP, according to the following scheme: http://datos.gob.es/recurso/sector-publico/org/Organismo/{ID-MINHAP}	
Terms of use							
	Resume describing the terms of use or licensing terms applicable to the document and/or information resource	dct:license	-	-	Literal	dct:LicenseDocument or similar. URI identifying the resource describing the terms of use. If it is not a public licence, and if necessary, the description could include fees using the values of the currency code under standard ISO-4217 (EUR, USD, GBP, etc.)	



2

Comparación de esquemas de metadatos

- El equipo técnico de red.es nos han proporcionado una tablas comparativas entre elementos informando sí cada elemento se adaptaba o no al perfil DCAT español

Propiedad RDF NTI	Valores NTI	Obligatorio	Ejemplo de uso datos.gob.es	Propiedad RDF IGN	Comentarios	Adaptaciones necesarias
dc:Catalog	-	Sí	-	dc:Catalog		-
dct:title	Cadena alfanumérica	Sí	Catálogo del Ministerio de Industria, Energía y Turismo	dct:title	En el idioma se indica que está en inglés	No
dct:description	Cadena alfanumérica	Sí		dct:description		No
dct:publisher	URI	Sí	http://datos.gob.es/recurso/sector-publico/org/Organismo{ID-MINHAP}	dct:publisher	Incompleto. Falta código del organismo	Lo generamos nosotros automáticamente
dct:extent	Tamaño del catálogo	No		-	-	-
dct:identifier	URI	No		-	-	-
dct:issued	ISO 8601	Sí	2013-04-26T00:00:00	-	No aparece	Lo completamos nosotros automáticamente
dct:modified	ISO 8601	Sí	2013-04-26T00:00:00	-	No aparece	Lo completamos nosotros automáticamente

2

Comparación de esquemas de metadatos

- Se ha llevado a cabo una comparación entre los temas Inspire y los temas definidos en la NTI
 - Se han identificado temas que no se incluyen en NTI y se ha comunicado a responsables de MINETUR

Anexo y tema Inspire	Nombre Inspire	Contenido	Identificador del sector NTI	Subsectores incluidos
Anexo IT1	Sistemas de coordenadas de referencia	Sistemas para referenciar de forma unívoca la información espacial en el espacio como una serie de coordenadas (x, y, z) y/o latitud y longitud y altura, basándose en un punto de referencia geodésico horizontal y vertical	medio-ambiente	Medio ambiente. Incluye: Meteorología, Geografía, Conservación, flora y fauna.
Anexo IT2	Sistema de cuadrículas geográficas	Cuadrículas armonizadas multiresolución con un punto de origen común y con ubicación y tamaños de cuadrícula normalizados	medio-ambiente	Medio ambiente. Incluye: Meteorología, Geografía, Conservación, flora y fauna
Anexo IT3	Nombres geográficos	Nombres de zonas, regiones, localidades, ciudades, parishes, poblaciones o asentamientos, o cualquier rasgo geográfico o topográfico de interés público o histórico	medio-ambiente	Medio ambiente. Incluye: Meteorología, Geografía, Conservación, flora y fauna.
Anexo IT4	Unidades administrativas	Unidades administrativas en que se dividan las áreas en las que los Estados miembros tienen y/o ejercen derechos jurisdiccionales, a efectos de administración local, regional y nacional, separadas por límites administrativos.	sector-publico	Sector público. Incluye: Presupuestos, Organigrama Institucional, legislación interna, Función pública.

Comparación de esquemas de metadatos

Algunas modificaciones realizadas:

- Información sobre licencias
 - Vincular licencias al elemento correspondiente
- Algunos elementos opcionales no se incluyen debido a la falta de información en los metadatos originales
 - actualPeriodicity
- Se han añadido como URL de distribución las URL de los servicios WMS y WFS en el caso de existir para ese recurso

3

Creación de ficheros finales de metadatos

- Desde CNIG hemos realizado las correcciones pertinentes y elaborados una versión final de los ficheros de metadatos y se envían a equipo Red.es para su publicación

Ejemplo de archivo RDF generado

```

1 <?xml version="1.0" encoding="UTF-8"?>
2 <rdf:RDF xmlns:rdfs="http://www.w3.org/2000/01/rdf-schema#"
3     xmlns:foaf="http://xmlns.com/foaf/0.1/"
4     xmlns:void="http://www.w3.org/TR/void/"
5     xmlns:dcat="http://www.w3.org/ns/dcat#"
6     xmlns:dctype="http://purl.org/dc/dcmitype/"
7     xmlns:dc="http://purl.org/dc/elements/1.1/"
8     xmlns:skos="http://www.w3.org/2004/02/skos/core#"
9     xmlns:dct="http://purl.org/dc/terms/"
10    xmlns:rdf="http://www.w3.org/1999/02/22-rdf-syntax-ns#">
11 <dcat:Dataset rdf:about="http://www.ign.es/csw-inspire/resource/Cuadrícula_MTN25">
12   <dct:identifier>Cuadrícula_MTN25</dct:identifier>
13   <dct:title>
14     Cuadrícula del Mapa Topográfico Nacional 1:25.000
15   </dct:title>
16   <dct:abstract>
17     Archivo zip que contiene varios archivos en formato shape y de texto (WKT) con las cuadrículas cartográficas oficiales del MTN25 para toda España, en ED50 y ETRS
18   </dct:abstract>
19   <dcat:dataQuality>
20     Las Cuadrículas cartográficas se han obtenido a partir de la representación de los límites de las hojas del Mapa Topográfico Nacional de España a escala 1:25.000.
21   </dcat:dataQuality>
22   <dcat:keyword>IGN</dcat:keyword>
23   <dcat:keyword>Cuadrícula MTN25</dcat:keyword>
24   <dct:issued>2011-06-01</dct:issued>
25   <dct:modified>2013-10-30</dct:modified>
26   <dcat:theme rdf:resource="http://www.ign.es/csw-inspire/thesaurus/GEMET%20E2%80%93%20INSPIRE%20themes/Sistemas de Cuadrículas Geográficas"/>
27   <dct:accrualPeriodicity></dct:accrualPeriodicity>
28   <dct:language>spa</dct:language>
29   <dct:license>
30     http://centrodedescargas.cnig.es/CentroDescargas/cambiarMenu.do?destino=infoEquipamiento
31   </dct:license>
32   <dcat:distribution>
33     <dcat:accessURL>http://centrodedescargas.cnig.es/CentroDescargas/equipamiento/cuadrículas.zip</dcat:accessURL>
34     <dct:format>
35       <dct:IMT>
36         <rdf:value>application/x-zipped-shp</rdf:value>
37         <rdfs:label>SHP</rdfs:label>
38       </dct:IMT>
39     </dct:format>
40 </dcat:distribution> <!--puede ser multiple-->

```


4

Carga de metadatos

Herramienta Federador:

1) Carga manual

- Herramienta personalizada creada por el equipo de Red.es
- Permite la integración automática de catálogos, evitando la gestión de conjuntos de datos duplicados
- Federación se hace posible mediante el acceso a los metadatos necesarios como se especifica en la NTI (cumpliendo DCAT) y su importación automática en el catálogo

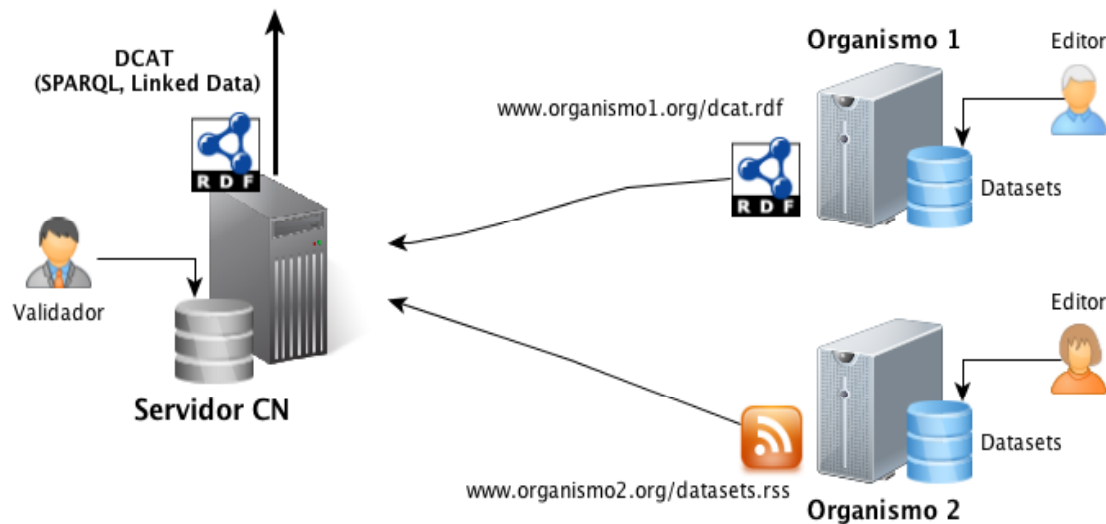


4

Carga de metadatos

2) Carga automática

- Permite la integración automática de los metadatos de una organización
- A partir de los ficheros de metadatos se genera un feed que es el que se inserta luego en el catálogo
- El equipo de Red.es nos proporcionó un programa para generar nuestro fichero feed correspondiente a todos nuestros metadatos



1. Los organismos publican sus metadatos en un formato preestablecido en una URL de su espacio web.
2. El servidor recupera los metadatos de los organismos y los publica de forma federada.

Requisitos:

- ✓ Generar un feed con todos los metadatos de los conjuntos de datos accesible desde URL pública.

Formatos del feed:

- ✓ ATOM 1.0 extendido
- ✓ RDF/Turtle
- ✓ RDF/XML

Publicación en geoportal

Búsqueda de datos

Lineas límite

Enviar

Ver todos >

Selección: Centro Nacional de Información Geográfica

Se han encontrado 4 resultados

Fecha actualización descendente

Ordenar por:

03 / 03 / 2014

CartoCiudad

Cartografía de las Administraciones Públicas de la red viaria urbana e interurbana con continuidad topológica asegurada en toda España. La unidad de distribución es un archivo zip por cada provincia...

Temas: Medio ambiente, Medio ambiente

Formato: SHP

03 / 03 / 2014

Líneas límite municipales 1:25.000 (Península, Baleares, Ceuta y Melilla)

Geometría de las líneas límites de los municipios españoles de la zona de la Península, Baleares, Ceuta, Melilla y posesiones españolas en África a escala 1:25.000 inscritas en el Registro Central de...

Temas: Sector público, Sector público

Formato: SHP

21 / 02 / 2014

Líneas límite municipales 1:25.000 (Islas Canarias)

Geometría de las líneas límites de los municipios de las Islas Canarias a escala 1:25.000 inscritas en el Registro Central de Cartografía. Archivos en formato shape de geometría de las líneas límite...

Temas: Sector público

Formato: SHP

21 / 02 / 2014

Mapa Topográfico Nacional 1:25.000 (vectorial)

Archivos vectoriales en formato dgn a partir de los cuales se obtiene la serie impresa del Mapa Topográfico Nacional 1:25.000. La unidad de descarga es un archivo zip por cada hoja del MTN25, que...

Temas: Medio ambiente

Formato: DGN

Filtrar por categoría

Seleccionar todos Deseleccionar todos

Sector público (341)

Economía (237)

Medio ambiente

Urbanismo e in

Transporte (176)

Ciencia y tecnol

Mostrar

Filtrar por fo

Seleccionar todos

CSV (21930)

JSON (16817)

PDF (12230)

XLS (12172)

XML (11248)

HTML (10444)

Mostrar

Filtrar por fe

Último mes

Último trimestre

Último año

Todos

Filtrar por en

Ver todos

Ayuntamiento

Xunta de Galic

Catálogo de datos

429 accesos

Líneas límite municipales 1:25.000 (Península, Baleares, Ceuta y Melilla)

Descripción:

Geometría de las líneas límites de los municipios españoles de la zona de la Península, Baleares, Ceuta, Melilla y posesiones españolas en África a escala 1:25.000 inscritas en el Registro Central de Cartografía. Archivos en formato shape de las geometría de las líneas límite municipales españolas de las zonas geográficas anteriores. Geometrías distribuidas en coordenadas geográficas y en los sistemas de referencia ED50 y ETRS89. Las líneas contienen los siguientes atributos: INE_muni1: Código INE de uno de los municipios con que linda la línea.- INE_muni2: Código INE del segundo municipio afectado de esa Línea Límite.- Municipio1: Nombre oficial del municipio 1.- Municipio2: Nombre oficial del municipio 2.- IDGeometria: Identificador interno único.- IDLineaLímite: Identificador interno con duplicados. Hay algunos registros cuyos códigos INE no son los del Instituto Nacional de Estadística sino códigos internos del IGN que son: - Los territorios comunales de varios municipios. - Los territorios exteriores (Francia, Portugal, mares, océanos...) Esta geometría de las líneas límite tiene la precisión de la escala 1/25.000, condicionada por los métodos e instrumentos topográficos utilizados para su obtención y posterior edición cartográfica. Por consiguiente, no se puede utilizar para la representación de los límites jurisdiccionales en cartografías a mayor escala (denominador más pequeño), ara obtener una geometría más precisa es necesario el replanteo sobre el terreno de las líneas límite, partiendo de la documentación técnica (cuaderno topográfico de campo) y jurídica (acta de deslinde) con la que figura inscrita cada una de ellas en el Registro Central de Cartografía de la Dirección General del Instituto Geográfico Nacional. Además, esta geometría más precisa, ha de ser retreadada jurídicamente por los propios Ayuntamientos mediante el levantamiento de las correspondientes actas de deslinde adicionales, conforme a los procedimientos administrativos establecidos en la legislación aplicable en cada caso. Este es el caso de las líneas límite de la Comunidad de Madrid, que tienen una precisión mayor a consecuencia de los trabajos de levantamiento topográfico y realización de actas de deslindes por parte del IGN mediante un convenio de colaboración con la Comunidad de Madrid. Además de éstas, existen otras líneas límite de mayor precisión como consecuencia de trabajos puntuales en determinadas líneas.

Publicador: Centro Nacional de Información Geográfica

(MINISTERIO DE FOMENTO)

Condiciones de reutilización: <http://centrodedescargas.cnig.es/CentroDescargas/?cambiarMenu.do?destino=infoEquipamiento>

Categorías: Sector público Sector público

Etiquetado como: Líneas Límite IGN Instituto Geográfico Nacional CNIG

Distribuciones

Nombre	Acceso	Formato / Tamaño	Accesos	+info
	Directo	SHP	31	+info

Información Adicional

¿Qué datos personales se visualizan?

¿En qué formatos se muestran las informaciones?

Suscripciones

- RSS Catálogo de datos
- RSS Comentarios a Centro Nacional de Información Geográfica
- RSS Comentarios a todos los organismos
- RSS Conjuntos de datos de Centro Nacional de Información Geográfica

6

Mantenimiento y actualización

- El equipo de Red. es nos ha proporcionado claves de administrador para administrar nuestro perfil en datos.gov.es:
 - Realizar modificaciones/ actualizaciones de contenido
 - Responder a consultas de los ciudadanos
 - Consultar estadísticas de acceso

Periodo febrero-octubre 2014

Mis catálogos de datos	Accesos
➔ Base Cartográfica Numérica/Base Topográfica ...	1322
➔ Líneas límite municipales 1:25.000 (Península, ...	893
➔ CartoCiudad	880
➔ Mapa Topográfico Nacional 1:25.000 (ráster)	871
➔ Nomenclátor Geográfico Conciso de España	789
➔ Mapa Topográfico Nacional 1:50.000 (ráster)	704
➔ Ortofotos PNOA máxima actualidad	699
➔ Mapa Provincial 1:200.000 (históricos)	687
➔ Nomenclátor Geográfico de Municipios y Entidades ...	640
➔ Mapa de ocupación del suelo en España (Corine ...	635



Conclusiones

- El IGN ha publicado una serie de conjuntos de datos a través de un proceso de federación en Datos.gob.es
- Ha sido necesario realizar algunas modificaciones sobre los ficheros de metadatos de partida
 - Geonetwork no nos permite todavía extraer los metadatos conformes a DCAT según NTI
- Próximos pasos:
 - Automatizar el proceso de proporcionar todos los metadatos del IGN a datos.gob.es
 - Incluir dentro del proceso productivo de metadatos la generación de los metadatos RDF para su utilización en Datos.gob.es
 - Analizar la viabilidad de la inclusión de los recursos disponibles en el catálogo de SDI - España en Datos.gob.es
- Agradecer desde CNIG la asistencia y ayuda del equipo de red.es para llevar a cabo este trabajo



¿Alguna pregunta?



Alejandra Sánchez Maganto

CNIG (IGN)

asmaganto@fomento.es

