



GOBIERNO
DE ESPAÑA

MINISTERIO
DE AGRICULTURA Y PESCA,
ALIMENTACIÓN Y MEDIO AMBIENTE



Avances del IEPNB en la adaptación a INSPIRE

2018

Blanca Ruiz Franco
Área de Banco de Datos de la Naturaleza





GOBIERNO
DE ESPAÑA

MINISTERIO
DE AGRICULTURA Y PESCA,
ALIMENTACIÓN Y MEDIO AMBIENTE



Comité del IEPNB: Órgano de coordinación



Miembros:

19.- Comunidades y ciudades autónomas

1.- Ministerio de Fomento (IGN)

2.- Ministerio de Economía y Competitividad: IGME y CSIC

4.- MAPAMA (Política Forestal, Protección del Mar y Medio Natural)

Trabaja mediante grupos de trabajo técnicos:

Metodología & Indicadores

Equivalentes con los GTT de CODIIGE en aplicación de la D.
INSPIRE:

A I	Lugares protegidos
AII-III	Cartografía Forestal
A.III	Hábitat y Regiones Biogeográficas
A.III	Distribución de Especies



GOBIERNO
DE ESPAÑA

MINISTERIO
DE AGRICULTURA Y PESCA,
ALIMENTACIÓN Y MEDIO AMBIENTE

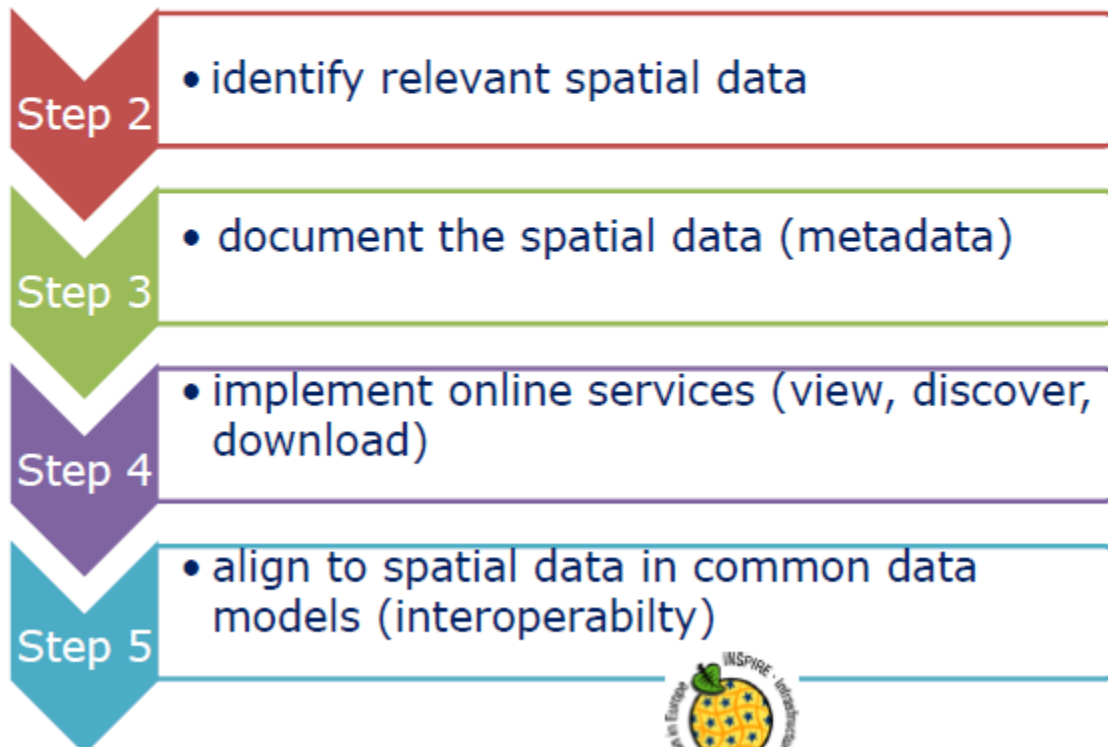


Key obligations / actions



Step 1: administrative tasks (transposition, coordination, data policy)

Related to managing spatial data sets ...





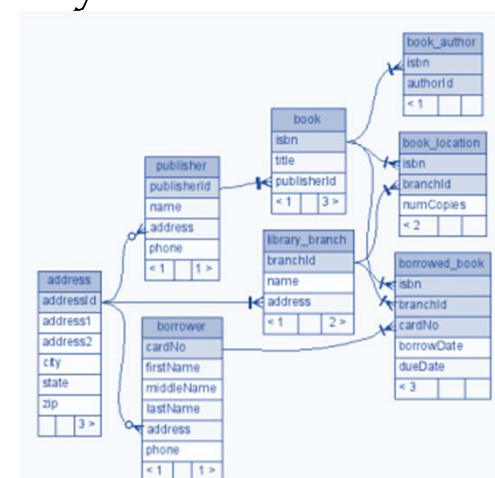
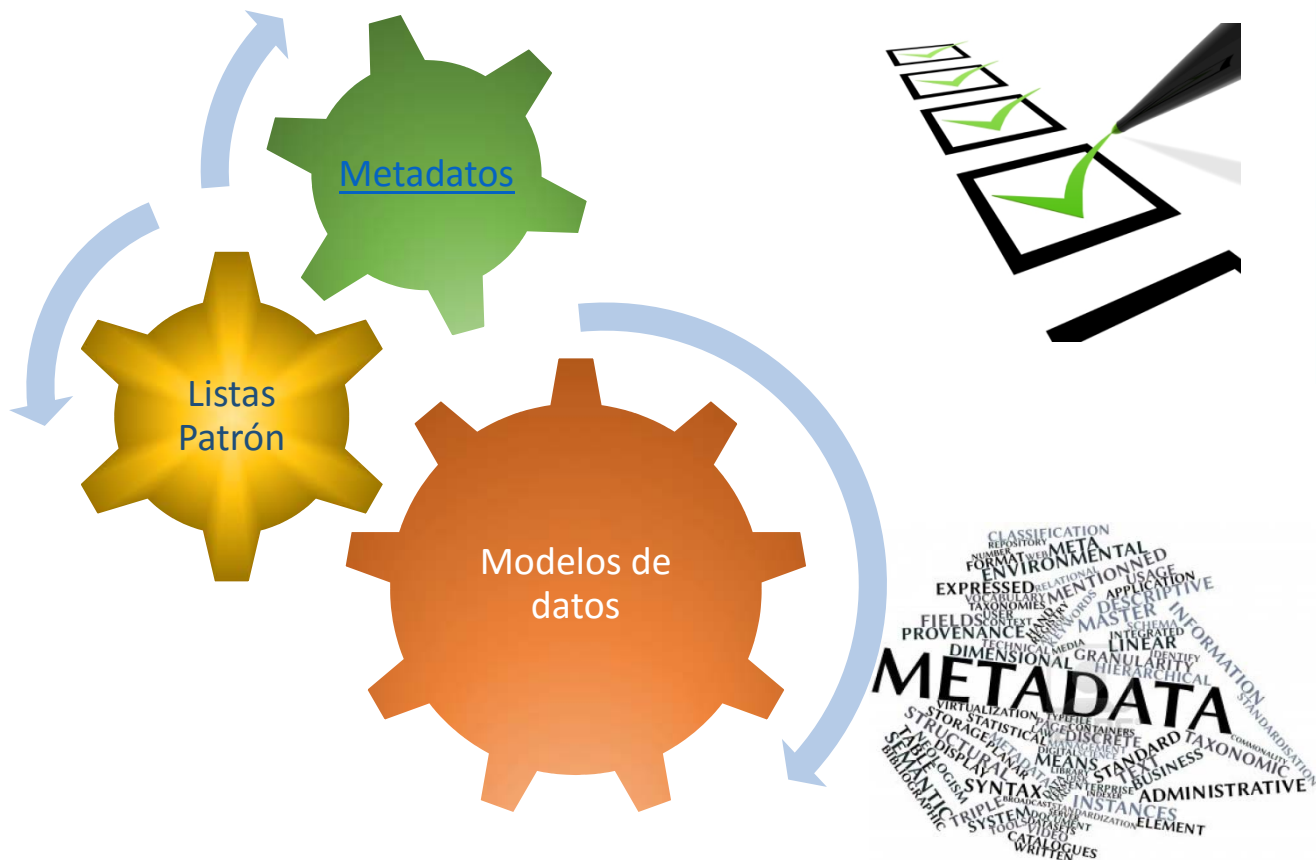
GOBIERNO DE ESPAÑA

MINISTERIO DE AGRICULTURA Y PESCA, ALIMENTACIÓN Y MEDIO AMBIENTE



Herramientas IEPNB

- Hay tres elementos fundamentales para estructurar y normalizar el IEPNB:





GOBIERNO
DE ESPAÑA

MINISTERIO
DE AGRICULTURA Y PESCA,
ALIMENTACIÓN Y MEDIO AMBIENTE



Modelos de datos

Permiten organizar la información simplificando su recopilación y facilitando el acceso y explotación de la información.

- *Normalización sobre la especies silvestres:*

- *Plinian Core data model.* Base de datos



Eidos

- *Normalización en espacios protegidos:*

- **CDDA:** *Common Database on Designated Areas;*
- **Red Natura 2000:** *Standard Data Form*
- **WDPA:** *World Database on Protected Areas*

Proyecto integrado: Modelo de Datos del IEPNB



GOBIERNO
DE ESPAÑA

MINISTERIO
DE AGRICULTURA Y PESCA,
ALIMENTACIÓN Y MEDIO AMBIENTE



Listas patrón

- Consensuadas con la comunidad científica
 - Grupos de trabajo
 - Desinteresadamente
 - Pasarelas a las principales clasificaciones
- Lista patrón de los hábitat terrestres presentes en España
- Lista patrón de habitats marinos presents en las aguas
- Lista patrón de Flora vascular
- Lista patrón de Fauna: vertebrados
- Aprobadas por [Resolución de 17 de febrero de 2017](#), de la Secretaría de Estado de Medio Ambiente.
 - Mecanismo de actualización (2 años)





Anexo I.9 Espacios protegidos



Datos

Reglamento 1089/2010

- **Natura 2000**
- ENP-CDDA
- Ramsar, MaB
- **OSPAR, ZEPIM**

Servicios

WMS -ATOM

- ENP-CDDA
- Natura 2000
- Ramsar, Mab, **Unesco**
- OSPAR, ZEPIM

Metadatos

- ENP-CDDA
- Natura 2000
- Ramsar, Mab,
- OSPAR, ZEPIM



GOBIERNO DE ESPAÑA

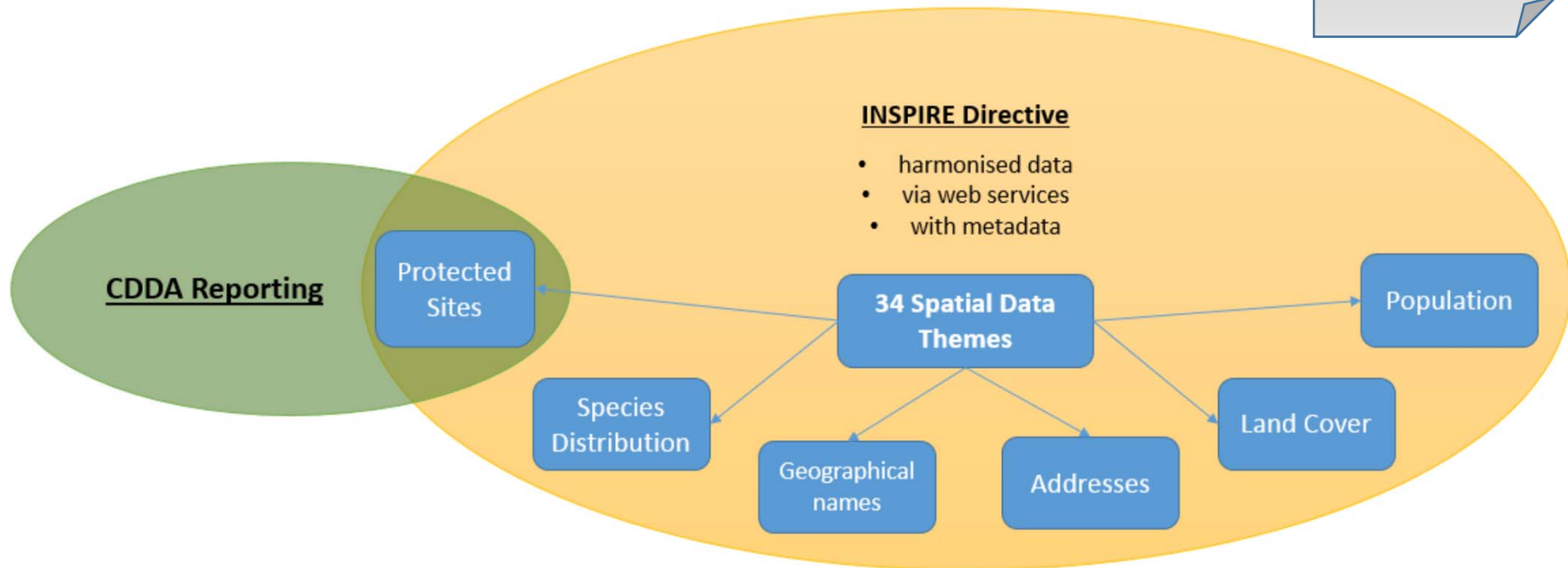
MINISTERIO DE AGRICULTURA Y PESCA, ALIMENTACIÓN Y MEDIO AMBIENTE



The **linked approach** used for the CDDA 2018 reporting.

CDDA v.6 (2018) reporting guidelines version 1.1

Relation between CDDA reporting and INSPIRE requirements

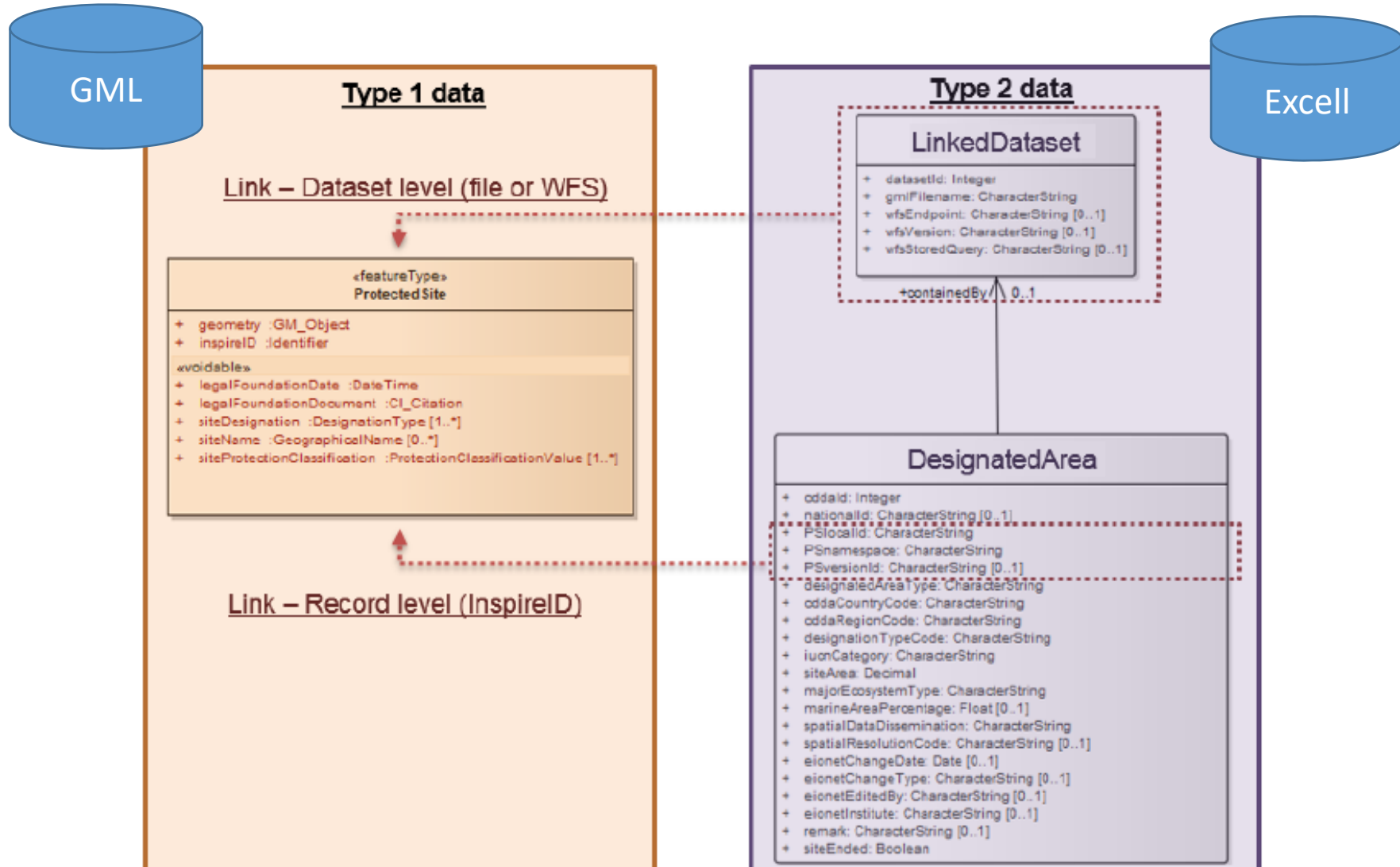




The linked approach



Figure 5-2 The CDDA model in UML (conceptual model): INSPIRE Protected Sites (left) and the DesignatedArea and the LinkedDataset tables (right)





Anexo II.2. Usos del suelo



Datos

- IEZH (basado en la Guía usando clases CODIIGE).

• **MFE**

Servicios

WMS -ATOM

- IEZH
- MFE (max actualidad)

Metadatos

- IEZH
- MFE



Anexo III.17. Regiones Biogeograficas



Datos

- RB

Servicios

WMS -ATOM

- RB (marinas y terrestres)

Metadatos

- Regiones biogeograficas



Anexo III.18. Hábitat y Biotopos



Datos

“as is”

- HIC (2007-2012)
- Preparada la guía de transformación
- HB

Servicios

WMS -ATOM

- HIC(2007-2012)
- HB

Metadatos

- HIC(2007-2012)
- HB



Anexo III.19. Distribución de especies

